



PATROCINIO
REGIONE DEL VENETO



Patrocinio Comune
Livinallongo del Col di Lana

INTERVENTI DI DIFESA DALLE VALANGHE

Alcuni casi concreti

Arabba (BL), Winter School Assoarpa

31 marzo 2017

Anselmo Cagnati, Arpa Veneto

(a cura di Arpa Veneto, Arpa Lombardia, Arpa Piemonte)



5

3

P

2

1

6

4

3

SASSOLUNGO
LA GROFEL
m 3181

PASSO GARDENA
GRODNER JOCH

SELLA

PIZ BOE
m 3150

CORVARA

PASSO SELLA
m 2244

LAGAZUON
m 2800

PASSO
VALPAROLA
m 2192

PASSO
FALZAREGO
m 2105

PASSO PORDOI
m 2239

PASSO CAMPOLONGO
m 1875

COL
RODELLA
m 2485

CAMPITELLO

CANAZEI

PECOL
m 1926

BELVEDERE

ARABBA

CIAMPAC
m 2100

CIAMPIE

ALBA

PENIA

MARMOLADA
m 3342

PASSO
FEDAIA
m 2056

PIE-DE-LIVINALLONGO

LARZONEI

COLLE-SALGA

PASSO
SAN PELLEGRINO
m 1918

CAPRILE

ROCCA PIETORE

MALGA
CIAPELA

ALLEGHE

PIAN DE SALINE

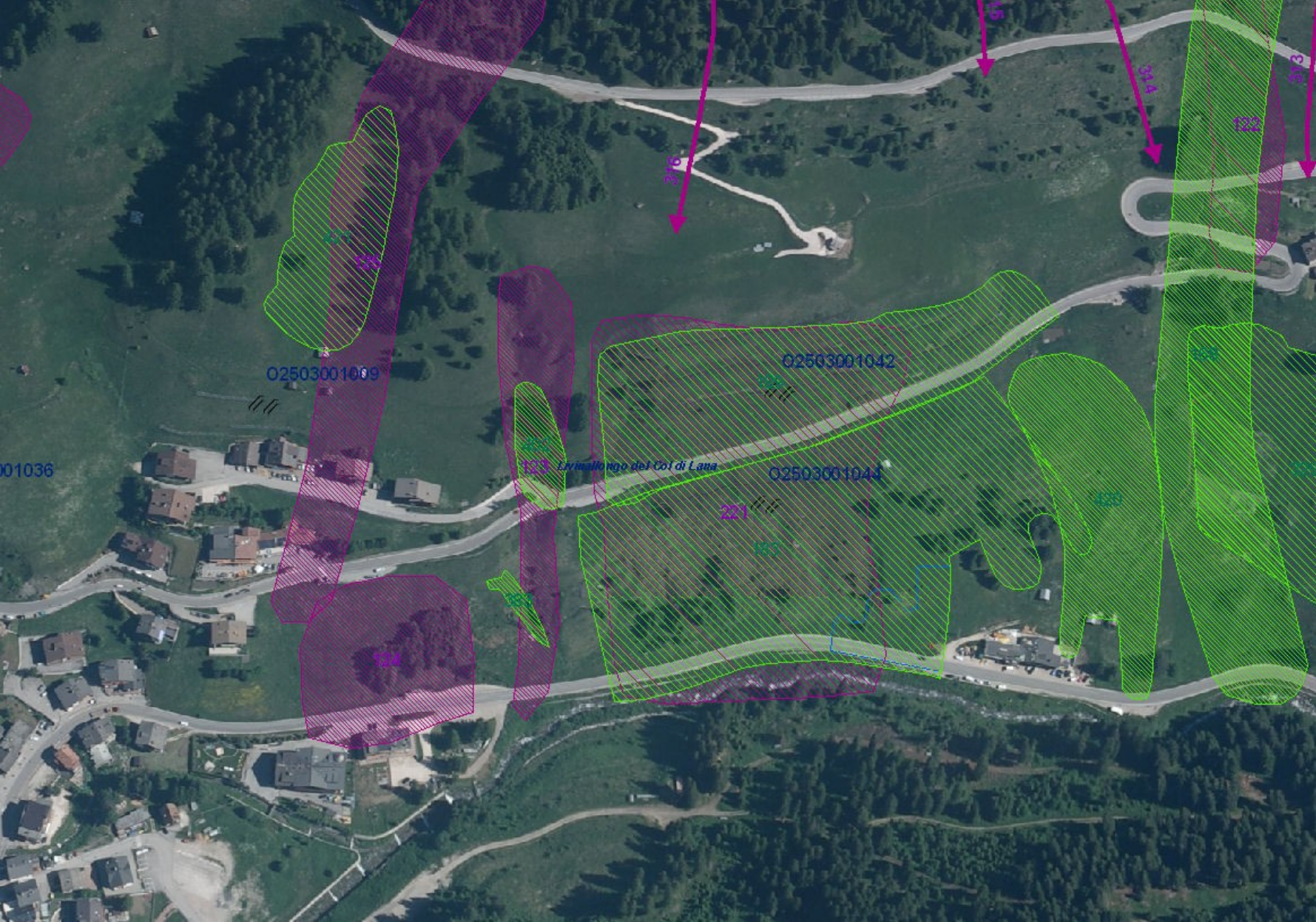
FALGADE

CAVIOLA

SENZIG

CENCENIGHE

MONTE CIVI
m 3220



CASO 1: strada per il Passo Campolongo



22.12.





**INVERNO 2014 : STRADA PASSO
CAMPOLONGO NEI PRESSI DI
ARABBA**



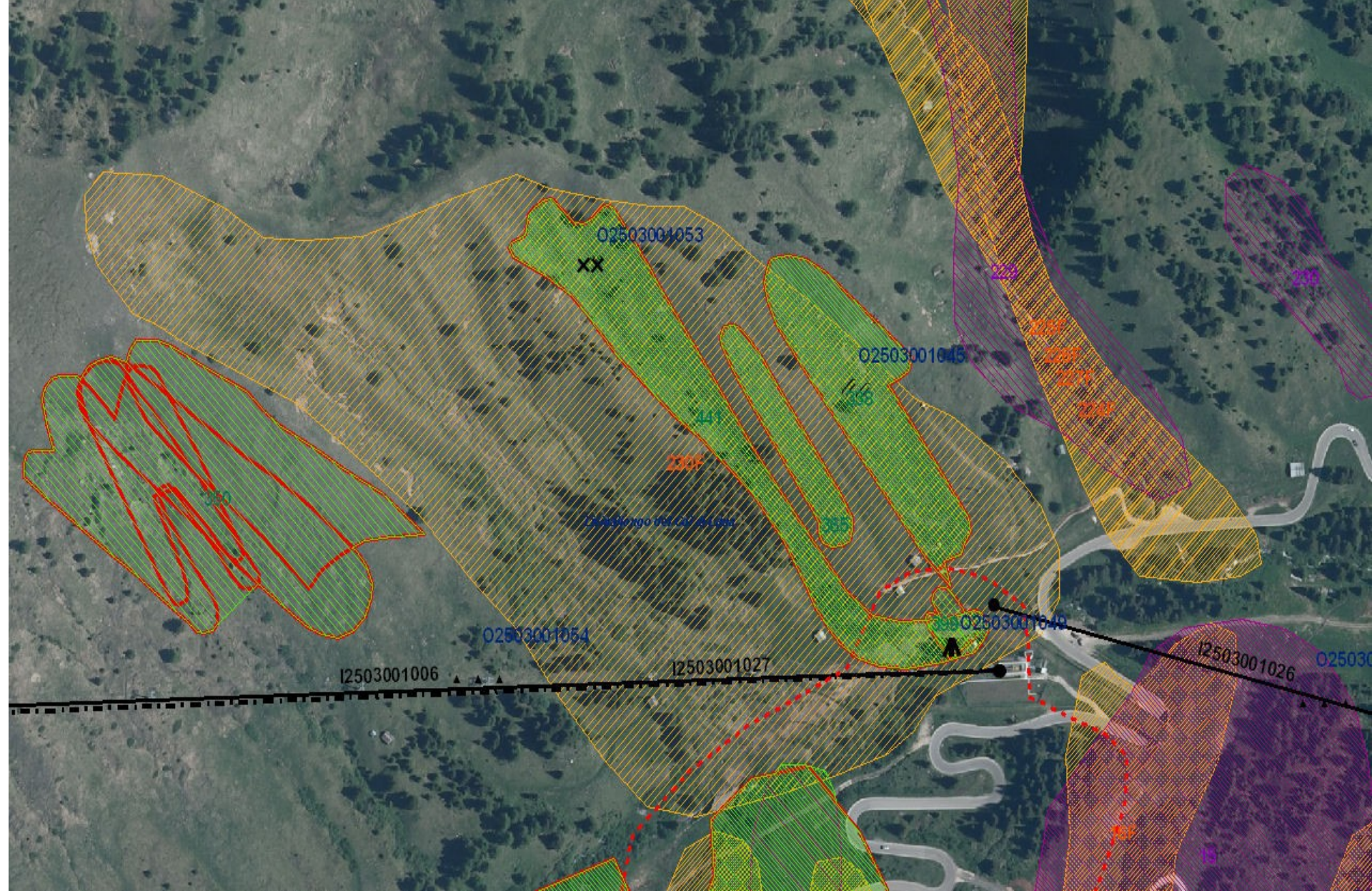
**ESTATE 2015. IL VERSANTE DOPO LA
MESSA IN SICUREZZA CON
REALIZZAZIONE DI BARRIERE
FERMANVE**





RASTRELLIERE IN LEGNO





**CASO 2: nodo sciistico
Pont de Vauz**







**OPERE FERMANEVE ELASTICHE IN
RETE D'ACCIAIO**



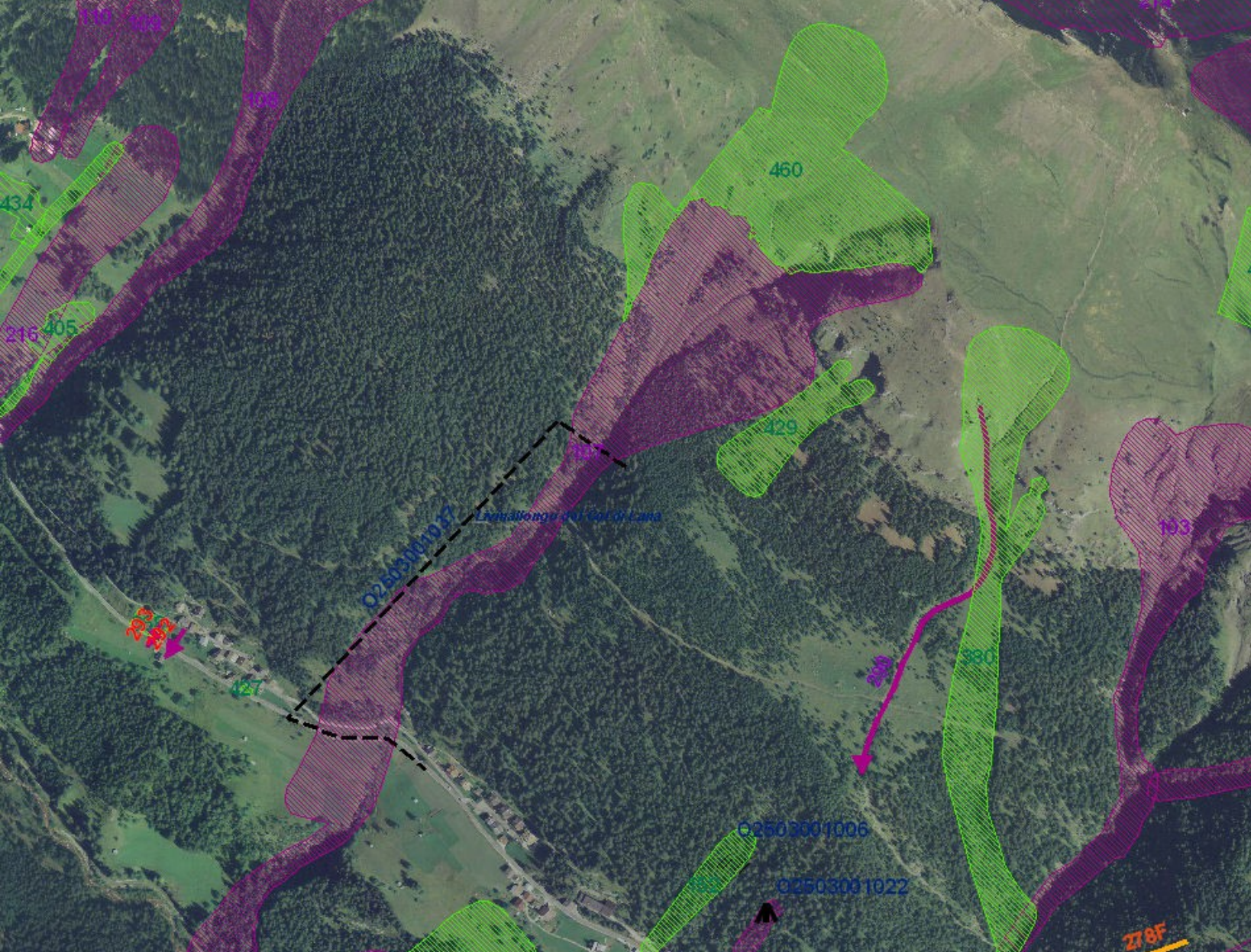


**MARZO 2014: UNA VALANGA
INTERESSA UNA PISTA E UNA
SEGGIOVIA IN LOCALITÀ "PONT DE
VAUZ"**

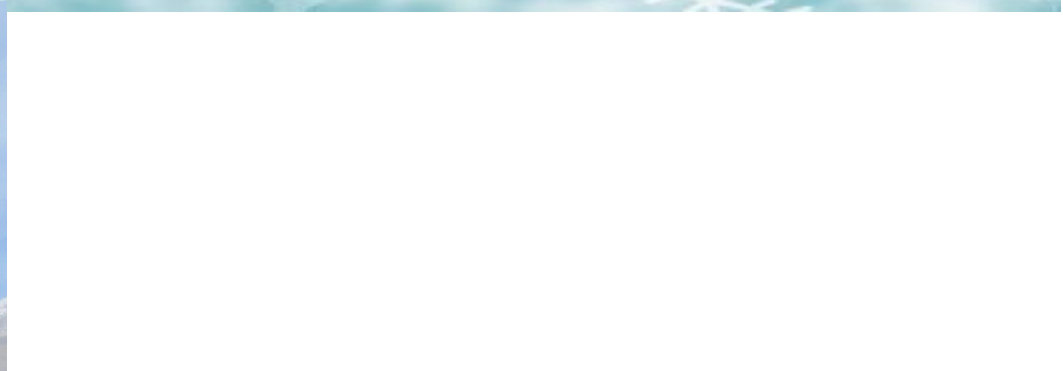


**OPERE FERMANEVE CON
ELEMENTI MONOANCORAGGI IN
ACCIAIO E RETE (VELE)**



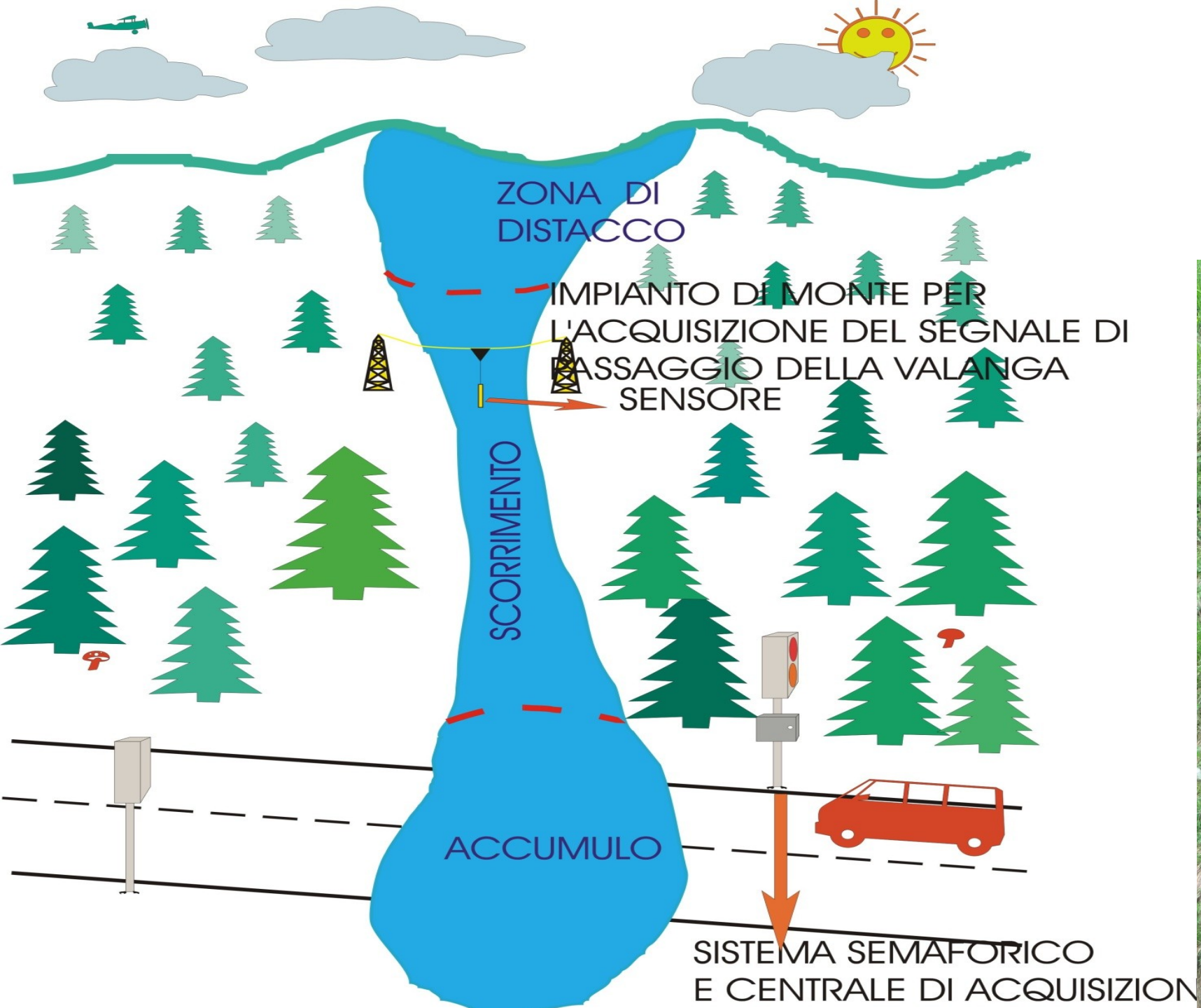


CASO 3: S.R. 203 tra Livinallongo e Arabba



01.12.2008



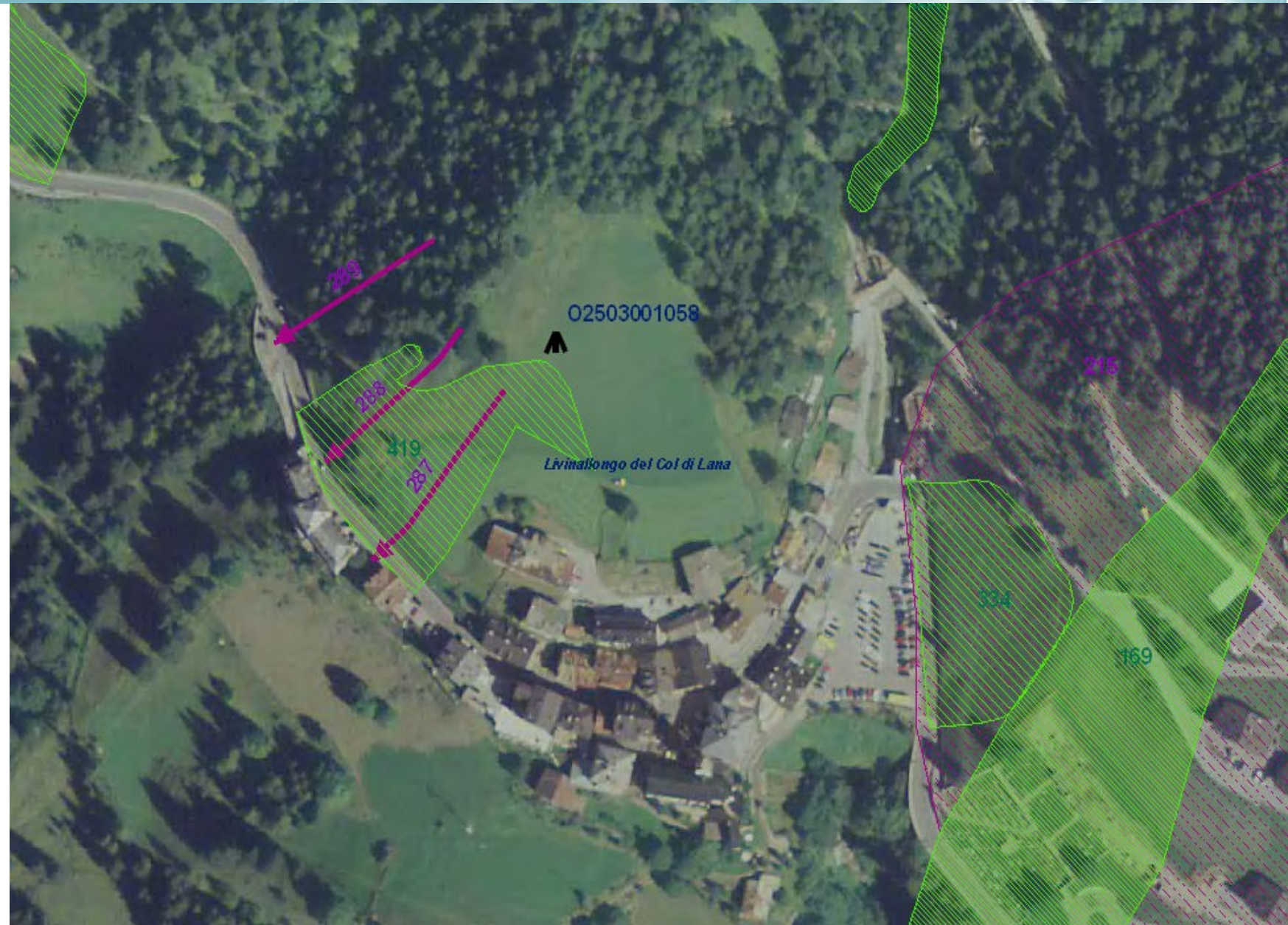


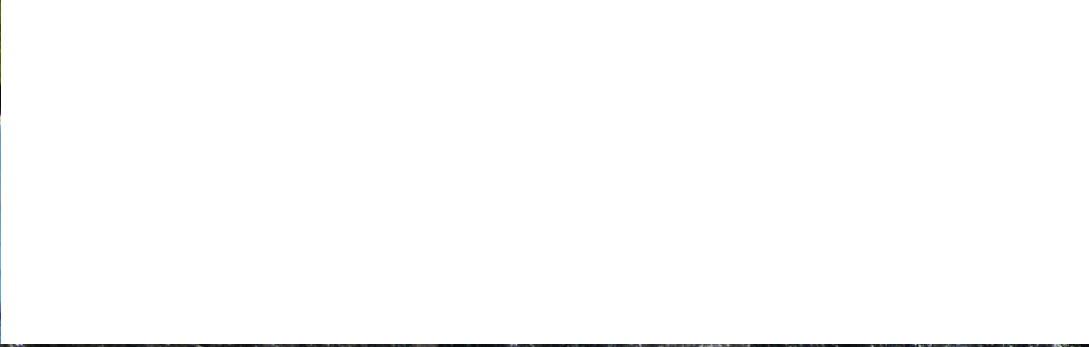
SISTEMA SEMAFORICO





**CASO 4: abitato di
Livinallongo del Col di
Lana**







**TREPPIEDI IN LEGNO ATTI AD
AUMENTARE LA RUGOSITA' DELLA
SUPERFICIE**



PATROCINIO
REGIONE DEL VENETO



Patrocio Comune
Livinalongo del Col di Lana

Anselmo Cagnati

ARPAV-DRST-Centro Valanghe di Arabba

anselmo.cagnati@arpa.veneto.it

Grazie per l'attenzione