



PROTEZIONE DELL'AMBIENTE E COMPETITIVITA' INDUSTRIALE NEL MERCATO GLOBALE

Claudia Sacchetto - Responsible Environmental Management Service



Cogne Acciai Speciali SpA



STAINLESS STEEL WIRE
ROD STAINLESS STEEL
EL BARS SEMIFINISHED
PRODUCED IN STEEL
TOOLS STEEL ATOMISED
POWDERS CONCRETE
INOX® QUALITY R&D



Cogne Acciai Speciali



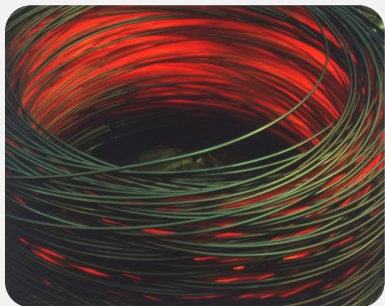
AOSTA PLANT PRESENTATION



Cogne Acciai Speciali SpA

Products

Stainless steel



Wire rod



**Hot rolled and
bright bars**



**Semis:
ingots, blooms, billets,**



Bars for automotive



**Products
for concrete
reinforcement**

End-using sectors

Oil&Gas



**Petrolchemical
Pharmaceutical**



Energy



Aerospace



**Achitectoral
Engineering**



Automotive



Medical



**Communication
and semi-conductor
products**



29/10/2018

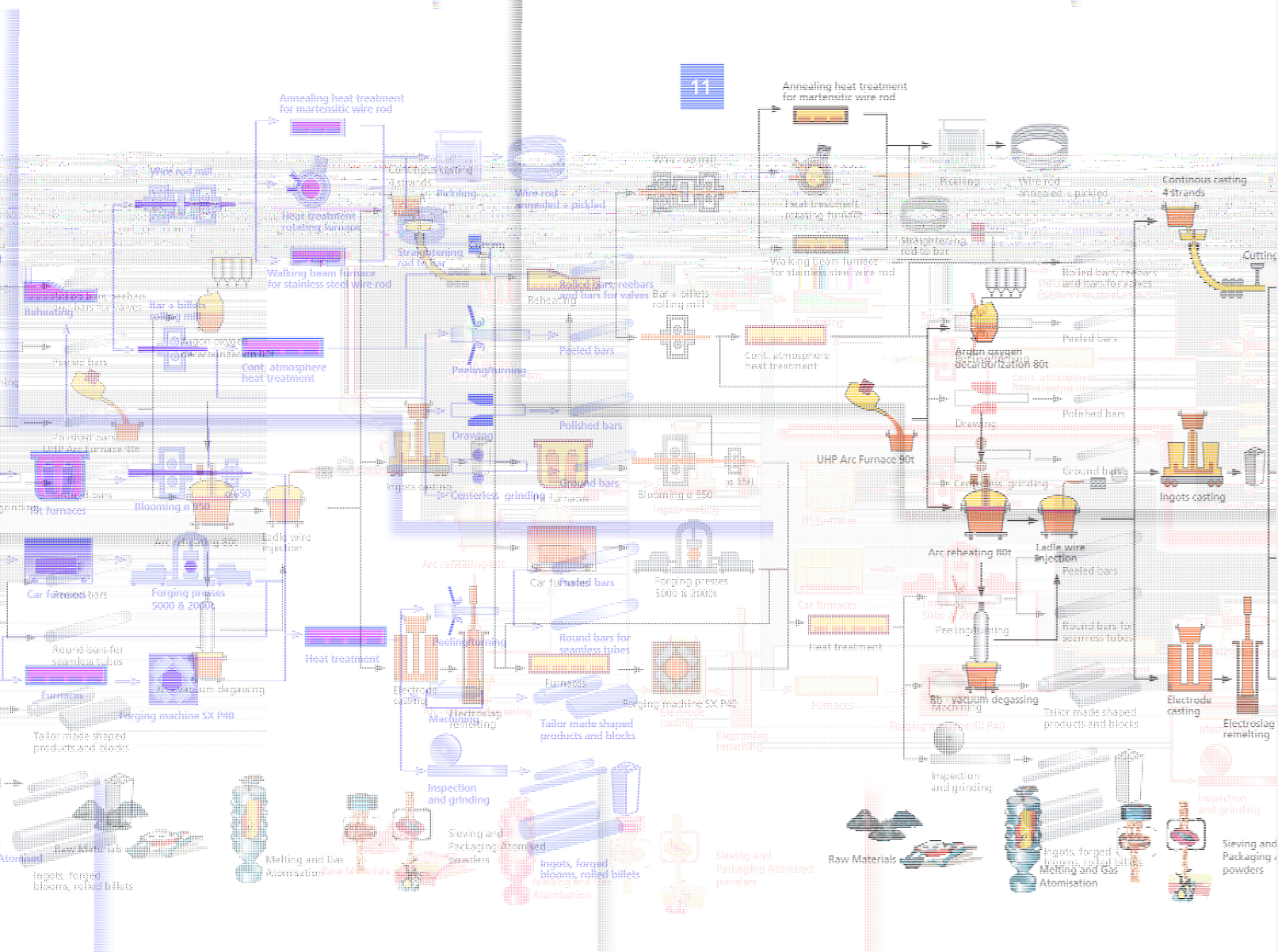
5



PRODUCTION FLOW



Cogne Acciai Speciali SpA





NISHED PRODUCTS VALVE STE
 TO STEEL ATOMISED POWDER
 CONGRINOX® QUALITY R&



Cogne Acciai Speciali spa



ATTIVITA' IPPC SVOLTE

2.2 - impianti di produzione di ghisa o acciaio (fusione primaria o secondaria), compresa la relativa colata continua di capacità superiore a 2,5 tonnellate all'ora

2.3 a) - impianti destinati alla trasformazione di metalli ferrosi mediante - a) - laminazione a caldo con una capacità superiore a 20 tonnellate di acciaio grezzo all'ora;

2.6 - impianti per il trattamento di superficie di metalli e materie plastiche mediante processi elettrolitici o chimici qualora le vasche destinate al trattamento utilizzate abbiano un volume superiore a 30 m3.



Cogne Acciai Speciali SpA



PROTEZIONE DELL'AMBIENTE OGGI

Cosa vuol dire fare protezione dell'ambiente per un'azienda siderurgica italiana oggi?

INNANZITUTTO RISPETTARE LA NORMATIVA APPLICABILE

ACCIAIERIA = azienda soggetta IPPC – Integrated Pollution Prevent and Control

Direttiva 2008/1/CE sulla prevenzione e la riduzione integrate dell'inquinamento

Quindi d. lgs. 152/2006 – Titolo IIIbis della Parte II



Cogne Acciai Speciali SpA

PROTEZIONE DELL'AMBIENTE OGGI

Le **BAT (Best Available Technologies)** sono il riferimento legislativo principale per limiti di emissione, tecniche e pratiche applicabili ad impianti IPPC.

Ricordiamo che i documenti BAT, sviluppati per specifiche tipologie di attività, sono soggetti a revisione, aggiornamento, e quindi anche i limiti di emissione piuttosto che le tecniche e le pratiche ivi riportati sono da considerarsi obiettivo mobile.

I concetti di "ragionevolmente realizzabile", "meglio praticabile" e "migliore disponibile" sono connessi all'evoluzione dei valori sociali e delle tecniche industriali. Le aziende seguono quindi un processo di continuo miglioramento delle condizioni di lavoro in generale.



Cogne Acciai Speciali SpA

PROTEZIONE DELL'AMBIENTE OGGI

Le BAT, e le altre norme ambientali, dovendo rivolgersi ad una varietà impiantistica, indicano inoltre che alcune tecniche sono applicabili alternativamente, e alcune magari non applicabili, in funzione della particolare configurazione adottata – specificità di ogni singola attività.

Ma tutte le disposizioni normative devono essere applicate alle aziende del settore.

Ne consegue che tutte le aziende dello stesso settore che applicano le medesime disposizioni di tutela dovrebbero produrre il medesimo impatto ambientale.



Cogne Acciai Speciali SpA

PROTEZIONE DELL'AMBIENTE OGGI

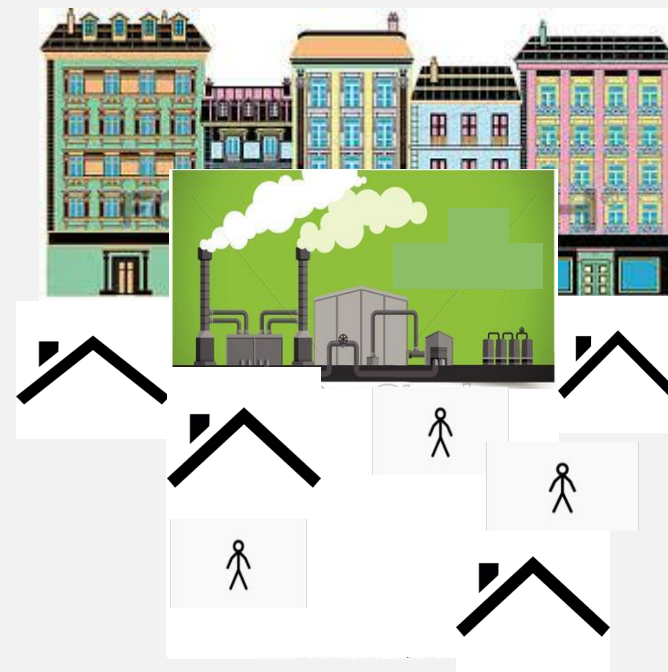
La realtà non è sempre così.

Cosa cambia?????

IL CONTESTO



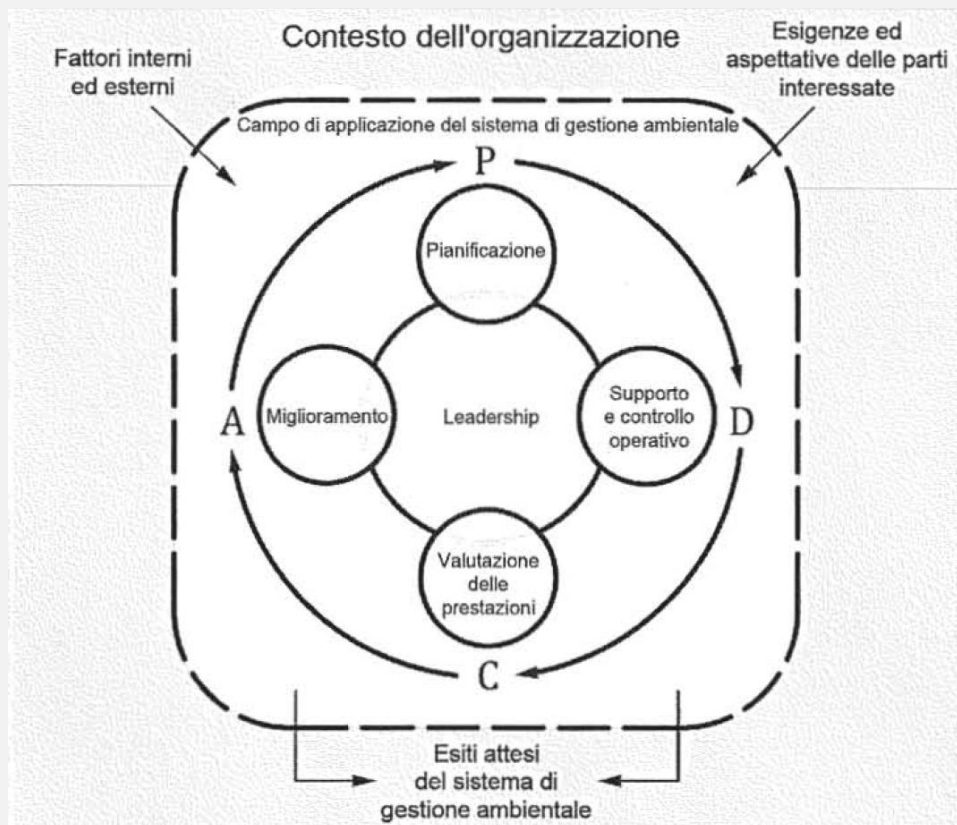
Cogne Acciai Speciali SpA



PROTEZIONE DELL'AMBIENTE OGGI

Le nuove visioni gestionali ambientali, seguendo l'evoluzione delle sensibilità, hanno introdotto il concetto di CONTESTO.

UNI EN ISO 14001:2015





PROTEZIONE DELL'AMBIENTE OGGI

È in questa situazione che **studi** come quelli condotti dalle ARPA presentati al convegno possono **contribuire** ad una **maggiore conoscenza su**:

- modalità di diffusione degli inquinanti;
- impatti ai recettori;
- individuazione fonti.

Le informazioni ottenute chiariscono il contesto in cui opera l'azienda e la mettono in grado di operare le scelte necessarie al miglioramento continuo.



Cogne Acciai Speciali SpA

PROTEZIONE DELL'AMBIENTE OGGI

Cosa si sta facendo?

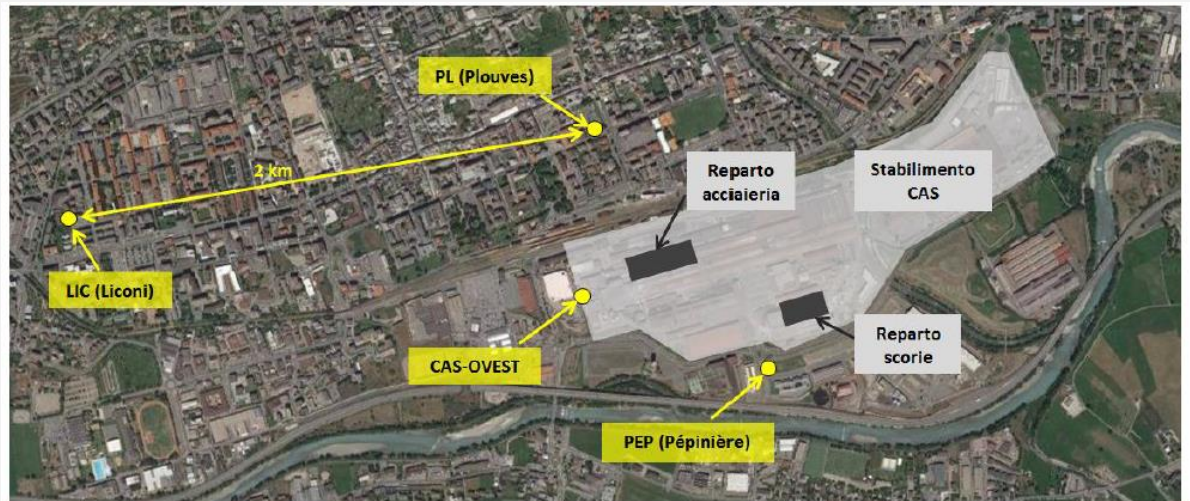
Molteplici le attività di approfondimento svolte in sinergia da ARPA VdA e azienda:

Dallo studio sulle **deposizioni atmosferiche** utilizzando anche postazioni interne allo stabilimento – ormai pratica consolidata che integra le informazioni sulla qualità dell'aria in Aosta e in particolare nell'intorno dello stabilimento dando nuove chiavi di lettura dei fenomeni osservati.....

ARPA VDA – Relazione qualità dell'aria 2017



Cogne Acciai Speciali SpA



PROTEZIONE DELL'AMBIENTE OGGI

.....Al protocollo di **monitoraggio in continuo dei metalli** alle emissioni primarie del forno EAF utilizzando sperimentalmente il DECS - nuova pratica dedicata all'individuazione in tempi brevi di eventuali anomalie/contaminazione rottami.



Cogne Acciai Speciali SpA

PROTEZIONE DELL'AMBIENTE OGGI

Dal **monitoraggio in continuo** dei parametri di funzionamento ed emissione impianti
Acciaieria



Cogne Acciai Speciali SpA

PROTEZIONE DELL'AMBIENTE OGGI

.....Alla ricerca **nuovi parametri controllo** buon funzionamento impianti aspirazione e abbattimento.

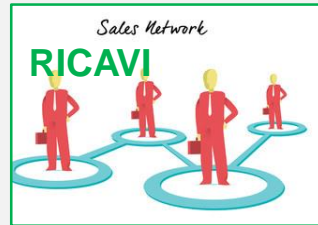


Cogne Acciai Speciali SpA

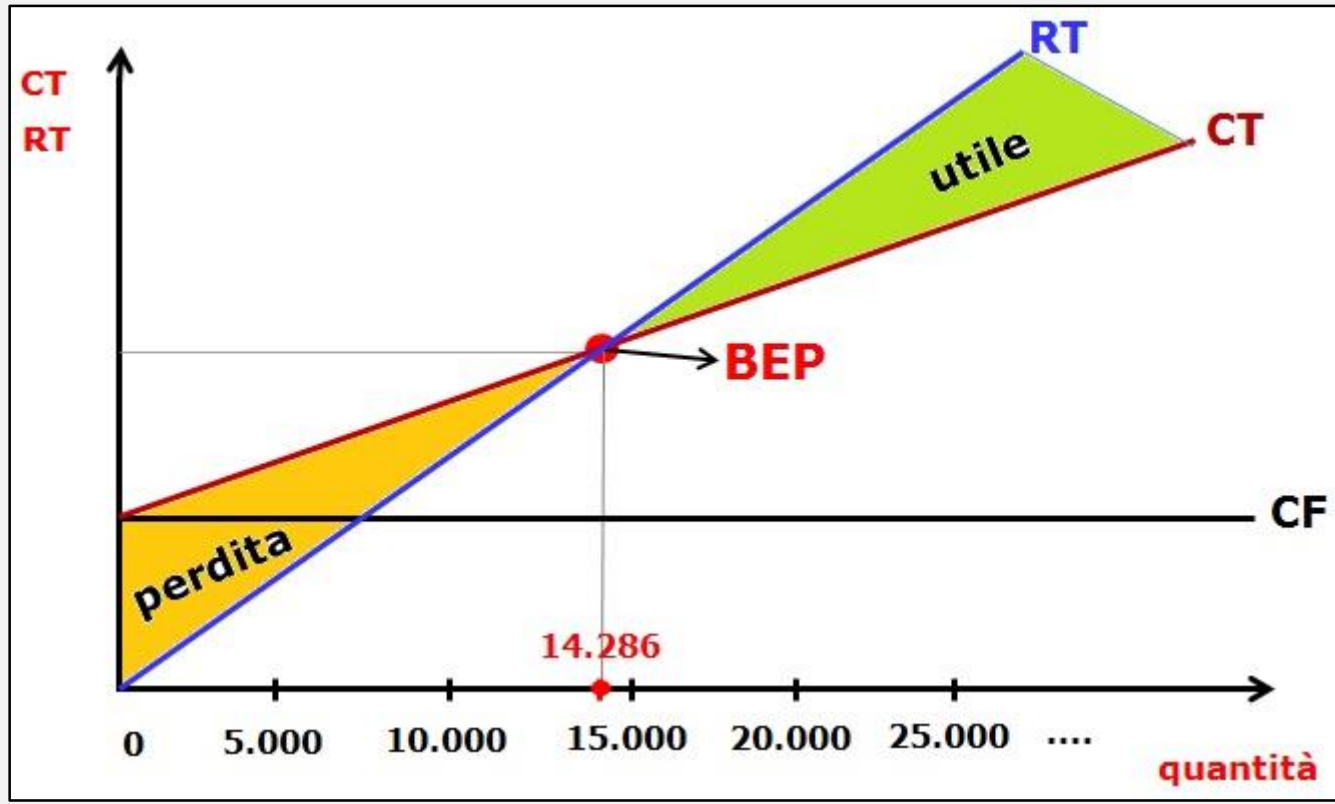


PROTEZIONE DELL'AMBIENTE E **COMPETITIVITA'** **INDUSTRIALE NEL MERCATO GLOBALE**



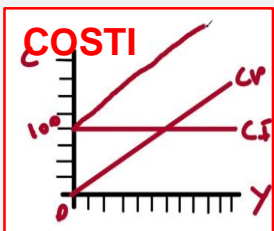
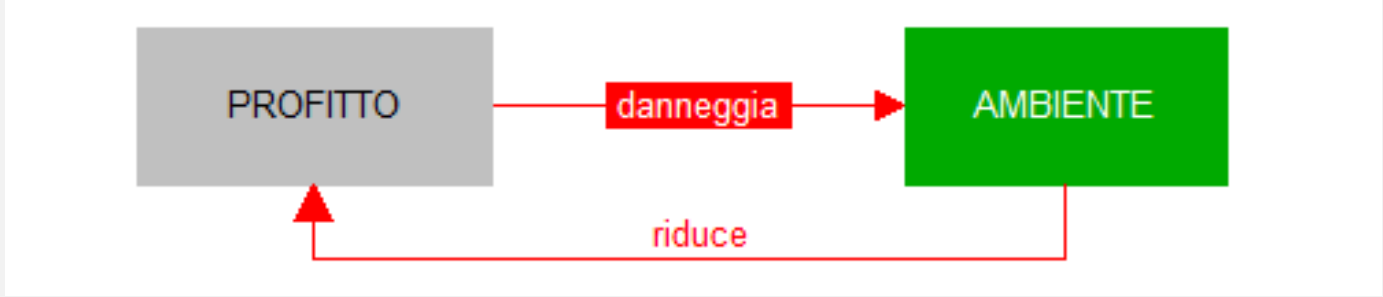


Cogne Acciai Speciali SpA



Cogne Acciai Speciali SpA

Luogo comune



Cogne Acciai Speciali SpA

- Costi per nuovi impianti
- Costi di manutenzione
- Costi di funzionamento (Energia, smaltimento, materiali di consumo ecc.)

The block contains a stack of presentation slides. The top slide shows a 3D cutaway of a building with a large roof structure. Below it, another slide shows a similar cutaway from a different angle. The slides contain text and logos, including the ARPA and ACCIAIERIE & AMBIENTE logos.

Che politica aziendale?



Cogne Acciai Speciali SpA



PROTEZIONE DELL'AMBIENTE E COMPETITIVITA' INDUSTRIALE NEL MERCATO GLOBALE

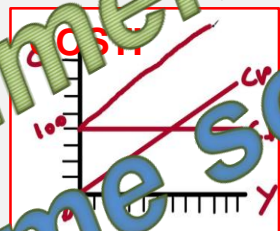
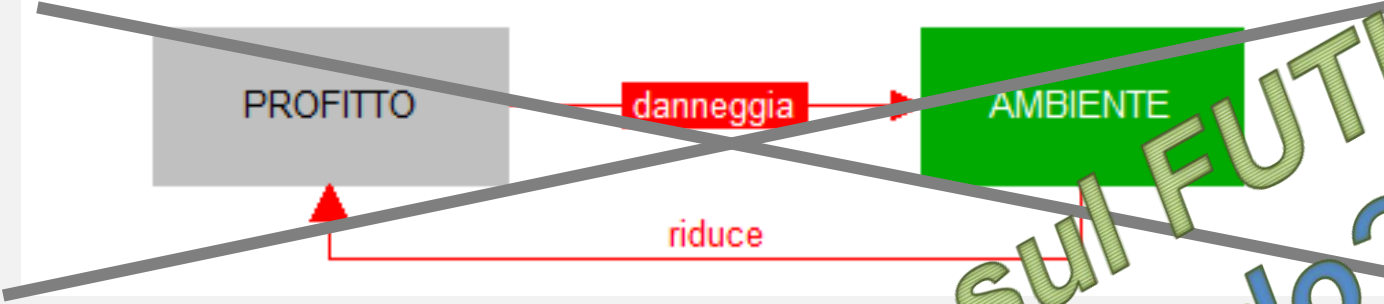


ESSERE COMPETITIVI NEL MERCATO GLOBALE
per sostenere un percorso verso l'eccellenza, come
investimento sul futuro, che non può prescindere dalla
PROTEZIONE DELL'AMBIENTE.



Cogne Acciai Speciali SpA

Luogo comune



Un investimento sul FUTURO? Come sostenerlo?



Cogne Acciai Speciali SpA

- Costi per nuovi impianti
- Costi di manutenzione
- Costi di funzionamento (Energia, smaltimento, materiali di consumo ecc.)

- **Produrre beni che rispettano l'ambiente**



L'acciaio inossidabile è un materiale verde per eccellenza ed è riciclabile infinite volte. La durata nel tempo garantisce la longevità dei manufatti.



Cogne Acciai Speciali SpA

End-using sectors

Oil&Gas



**Petrochemical
Pharmaceutical**

Energy



Aerospace

**Architctural
Engineering**

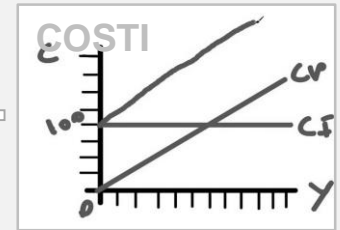
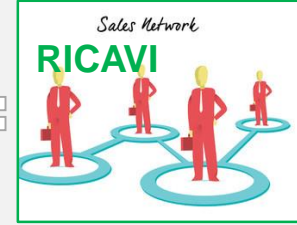


Automotive

Medical



**Communication
and semi-conductor
products**



Aumentare i ricavi:

- Producendo beni a maggior valore aggiunto
- Investendo su innovazione e tecnologia
- Un buon servizio al cliente

**Products
Stainless steel**



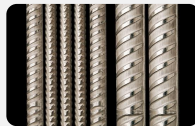
Bars for automotive



Hot rolled and bright bars



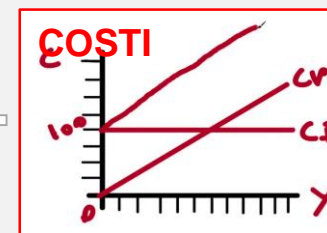
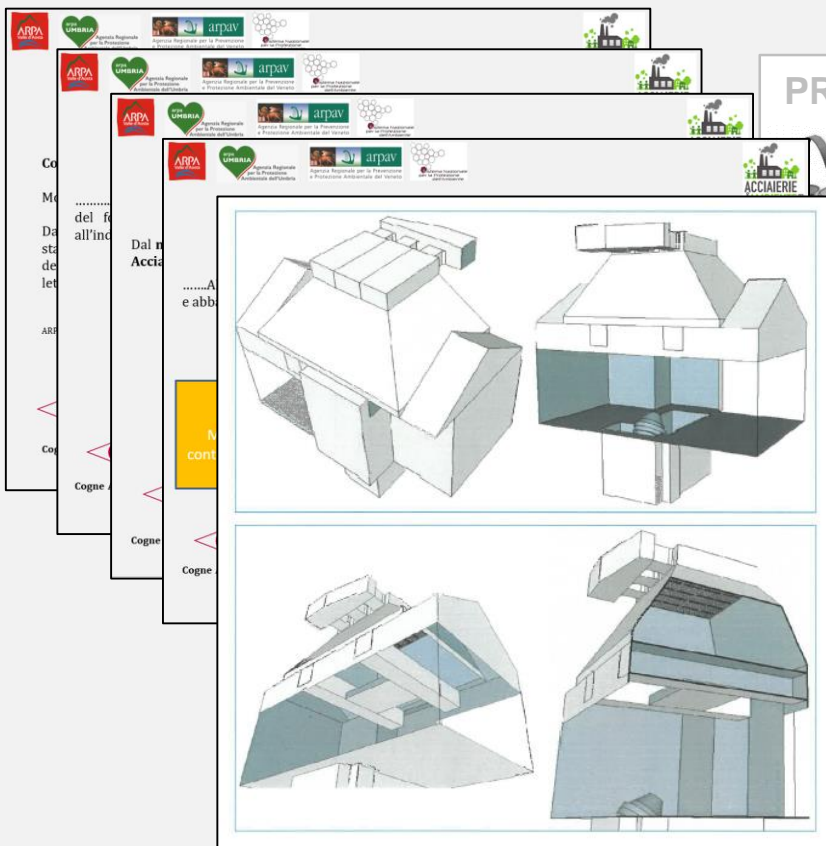
Semis: ingots, blooms, billets,



Products for concrete reinforcement



Cogne Acciai Speciali SpA



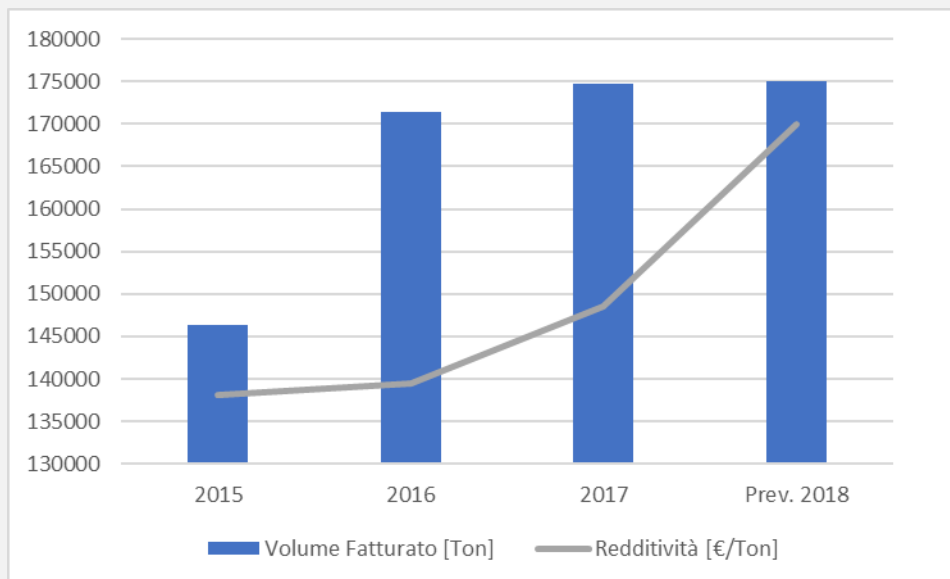
Ridurre i costi:

- eliminando gli sprechi
- adottando misure di risparmio energetico
- massimizzando l'efficacia e l'efficienza impiantistica ed operativa



Cogne Acciai Speciali SpA

Questa politica ha portato l'azienda ad incrementare la propria competitività e il risultato economico nel seguente modo:



E per le attività di miglioramento ambientale sono stati:

- Investiti oltre 3 M€ negli ultimi 2 anni
- Stanziati oltre 2 M€ per il 2018
- Previsti investimenti, nel prossimo triennio, per un valore di 10 M€.



Cogne Acciai Speciali SpA