

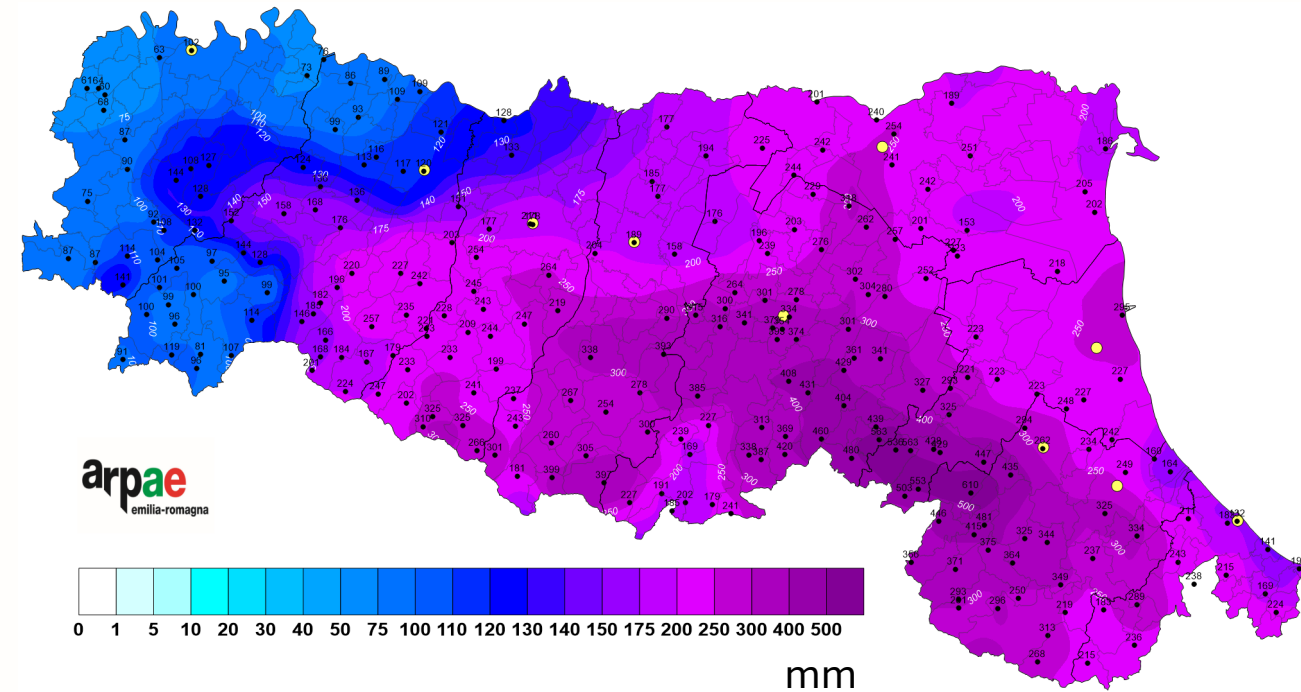
Alluvione in Romagna: l'evento, la gestione dell'emergenza, gli impatti

Valentina Pavan, Gabriele Antolini, Rosanna Foraci, Caterina Nucciotti,
Maria Stefania Tesini, Alice Vecchi e Cinzia Alessandrini



Alluvione in Romagna: l'evento

Al termine di un periodo di protratta siccità, **il passaggio di due onde depressionarie centrate sull'Italia centrale** in lentissima progressione, a distanza di due settimane, ha scaricato quantitativi ingenti di precipitazioni sulle aree centro orientali della regione.



Alluvione in Romagna: l'evento

Dall'1 al 17 maggio, l'Emilia-Romagna è stata interessata da eventi di precipitazione eccezionali per:



VOLUMI DI PIOGGIA CADUTI



VASTITÀ DI TERRITORIO INTERESSATO

Successione degli eventi di precipitazione:



1-3
MAGGIO
precipitazioni eccezionali



9-10
MAGGIO
precipitazioni moderate



12-14
MAGGIO
precipitazioni moderate

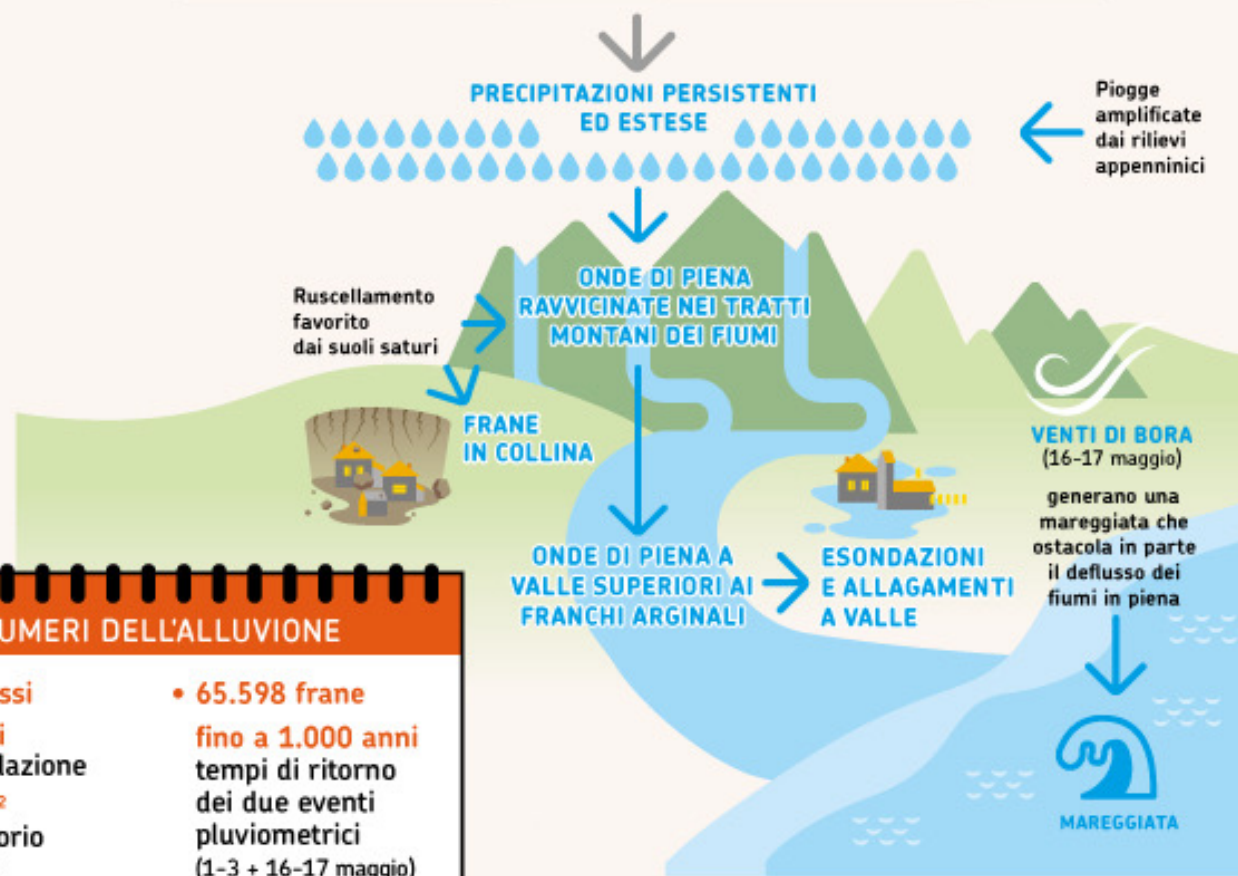


16-17
MAGGIO
precipitazioni eccezionali

I NUMERI DELL'ALLUVIONE	
17 decessi	• 65.598 frane
23 fiumi in esondazione	fino a 1.000 anni tempi di ritorno dei due eventi pluviometrici (1-3 + 16-17 maggio)
540 km ² di territorio allagato	

CRONOLOGIA DEGLI EVENTI ECCEZIONALI (1-17 MAGGIO)

RIPETUTI MINIMI DEPRESSIONARI ISOLATI SULL'ITALIA CENTRALE



Alluvione in Romagna: la gestione dell'emergenza

Attraverso il **portale AllertameteoER**

[\(<https://allertameteo.regione.emiliaromagna.it>\)](https://allertameteo.regione.emiliaromagna.it)

il nostro **Centro Funzionale**, la **Protezione Civile Regionale** e il **Servizio Geologico, Sismico e dei Suoli** hanno pubblicato e disseminato a tutti gli enti coinvolti nelle operazioni e al pubblico

- **31 allerte,**
- **33 documenti di monitoraggio,**
- **390 notifiche di superamento delle soglie pluviometriche e idrometriche di pericolosità, inviate anche via mail in tempo reale a tutti gli enti e strutture di protezione civile.**

Alluvione in Romagna: la gestione dell'emergenza

Il Centro Funzionale è stato coinvolto in frequenti incontri in supporto agli organi di coordinamento dell'emergenza, in particolare con:

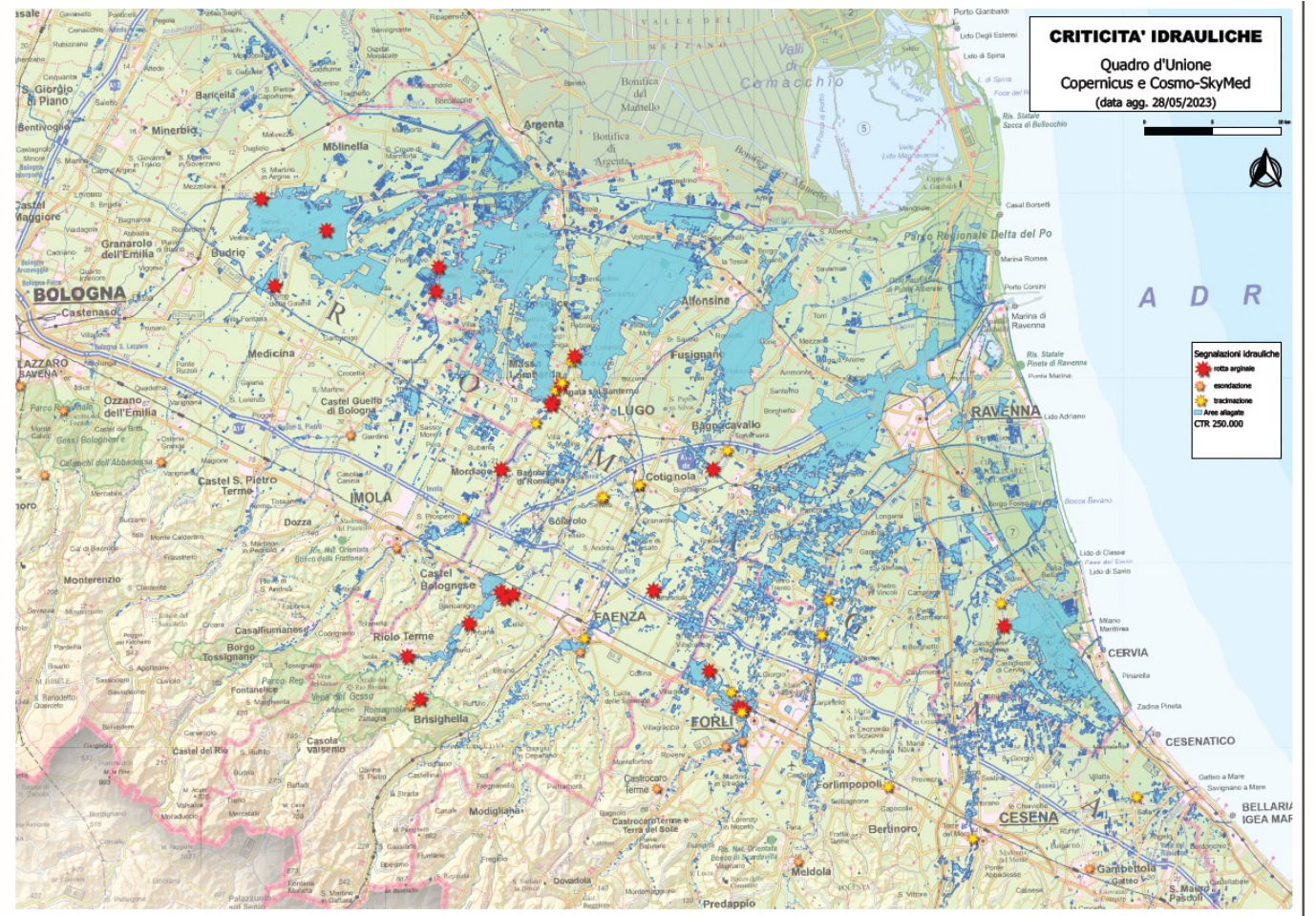
- Centro Operativo Regionale,
- Centri di Coordinamento dei Soccorsi coordinati dai Prefetti,
- Centri Operativi Comunali.



Alluvione in Romagna: gli impatti

Sintesi delle **principali criticità idrauliche** censite sui corsi d'acqua e immagine satellitare dei territori allagati al 28 maggio 2023.

Fonte: Agenzia regionale per la sicurezza territoriale e la protezione Civile (dati Programme UE Copernicus -Emergency Management Service)



Alluvione in Romagna: gli impatti

Danni ai sistemi fognari e di scolo hanno rallentato il deflusso dell'acqua nelle aree allagate.



Alluvione in Romagna: gli impatti

Frane ed erosioni spondali hanno causato danni alle infrastrutture di comunicazione.



Alluvione in Romagna: gli impatti



Gli allagamenti hanno causato
ingenti danni all'agricoltura.



Alluvione in Romagna: gli impatti

- la qualità delle acque, stagnanti per giorni, è progressivamente peggiorata;
- l'ingente quantitativo di acqua dolce carica di sedimenti riversato in mare ha ridotto significativamente la salinità degli strati superficiali e costieri e ha portato la frazione di biomassa presente nelle acque a valori pari a 2-3 volte il limite eutrofico.



Alluvione in Romagna: gli impatti

Le attività di prevenzione e sostegno sanitario e il sostegno sociosanitario e socioassistenziale hanno permesso di contenere il numero di persone in necessità di un intervento.

Al termine dei due eventi si contavano:

- **193** assistiti nelle strutture sanitarie,
- **306** in quelle sociosanitarie e socioassistenziali, nel territorio di Ravenna, il più colpito.

Alluvione in Romagna: gli impatti

Nell'area colpita dall'evento sono state raccolte **10.000 tonnellate di rifiuti**, pari ai quantitativi normalmente raccolti in 10 mesi.



Grazie per l'attenzione!

Valentina Pavan, Gabriele Antolini, Rosanna Foraci,

Caterina Nucciotti, Maria Stefania Tesini,

Alice Vecchi e Cinzia Alessandrini



osservatorio clima
emilia-romagna

