

Anomalie termiche nel 2023: analisi delle temperature in quota

Loredana Marsico
Roberta Rotundo

Il focus a cura dell'ARPACal ha approfondito alcuni aspetti illustrati nel **Rapporto Meteoclimatico 2023** relativo alla Calabria e pubblicato sul nostro sito istituzionale.

Nel rapporto, l'aspetto più eclatante riguarda l'andamento delle temperature nel secondo semestre l'anomalia termica estiva e autunnale, intesa come differenza tra le temperature medie **stagionali** registrate nel 2023 e le relative **temperature normali** del trentennio 1991-2020, è stata superiore a 2 °C.

Rapporto meteoclimatico 2023

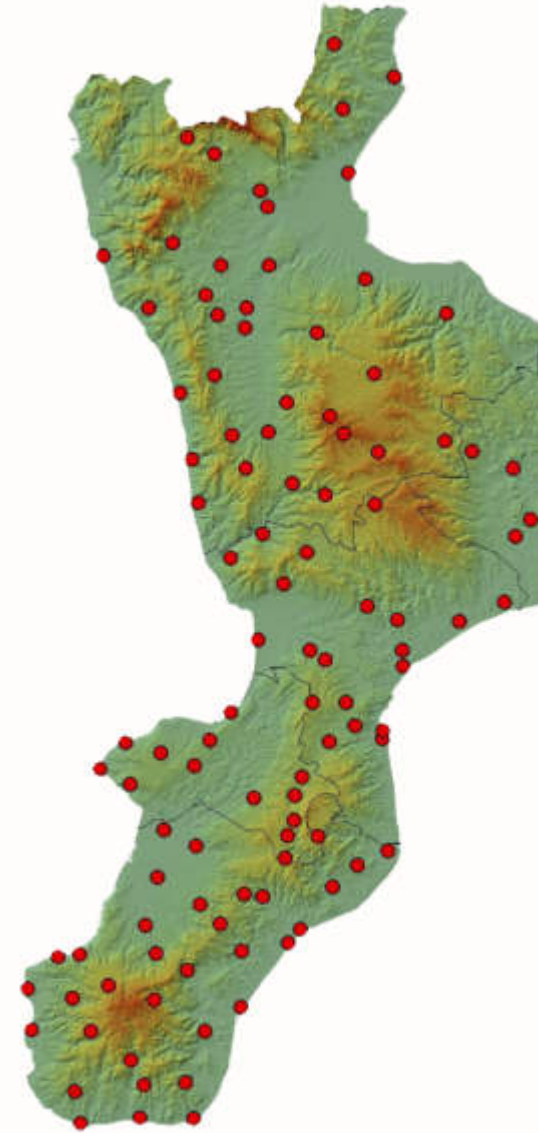
Per semplicità di calcolo le stagioni sono state definite come trimestri:

INVERNO – gennaio-febbraio-marzo

PRIMAVERA – aprile-maggio-giugno

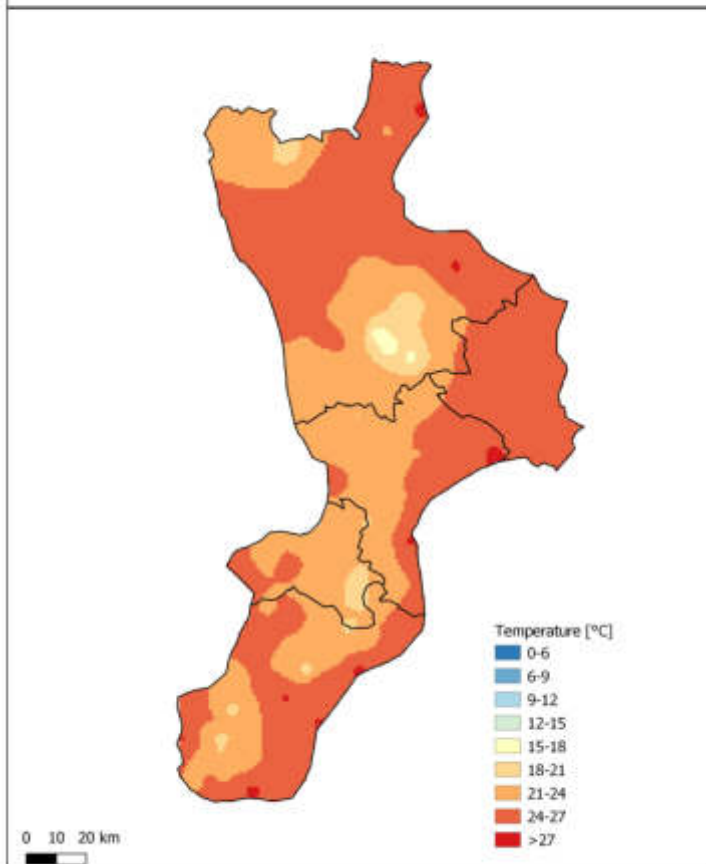
ESTATE – luglio-agosto-settembre

AUTUNNO – ottobre-novembre-
dicembre

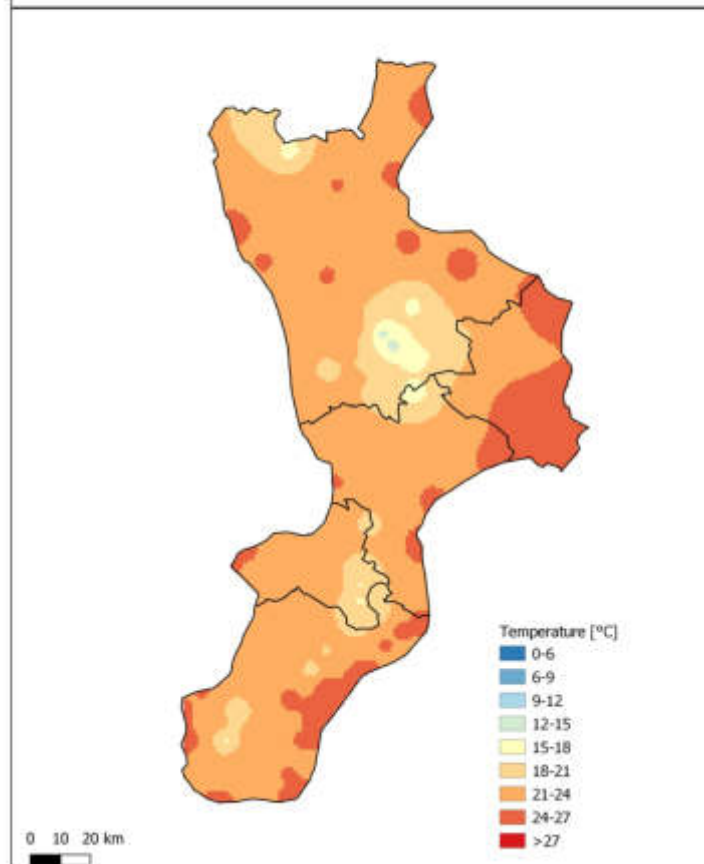


ESTATE

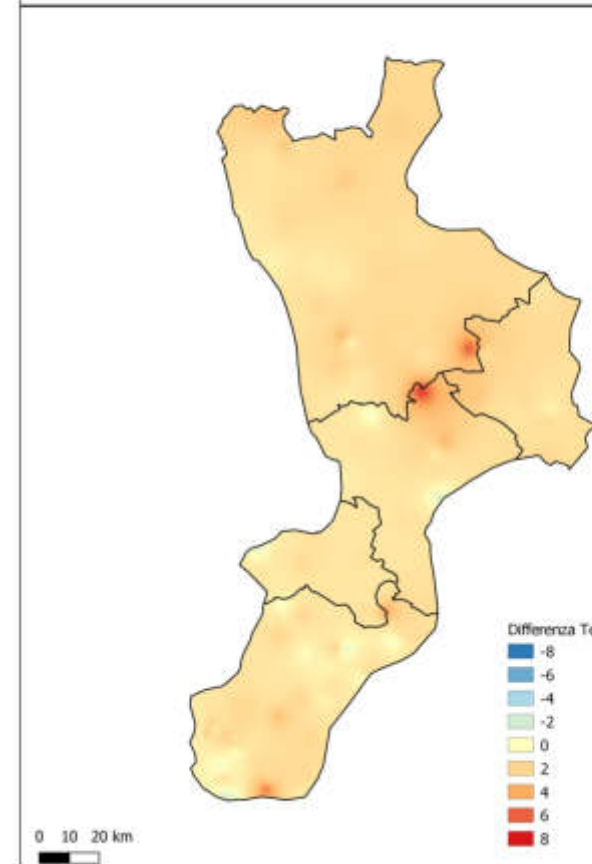
Temperatura Media Estate 2023



Temperatura Normale Estiva

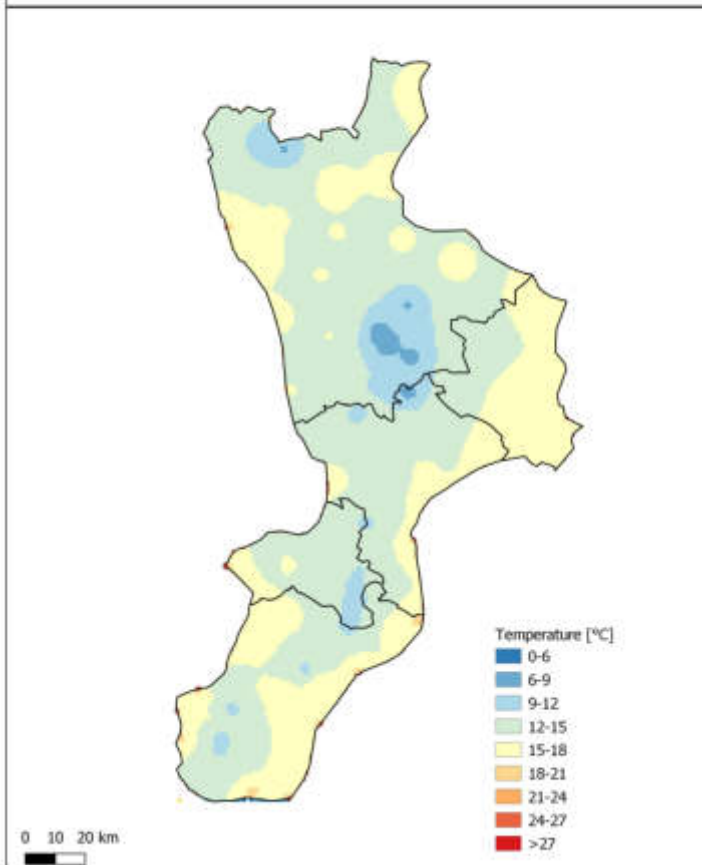


Delta Temperatura Estate

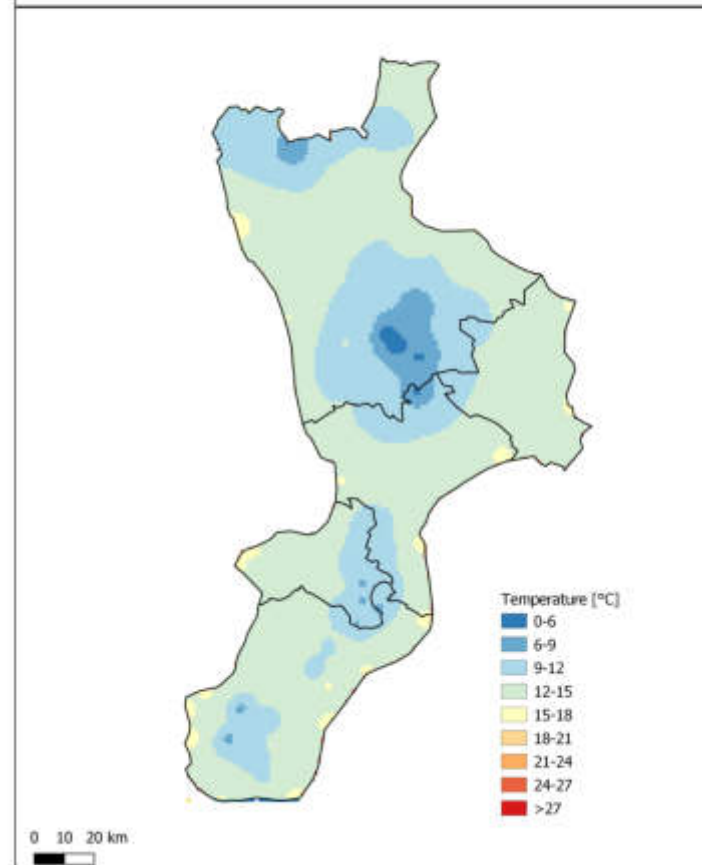


AUTUNNO

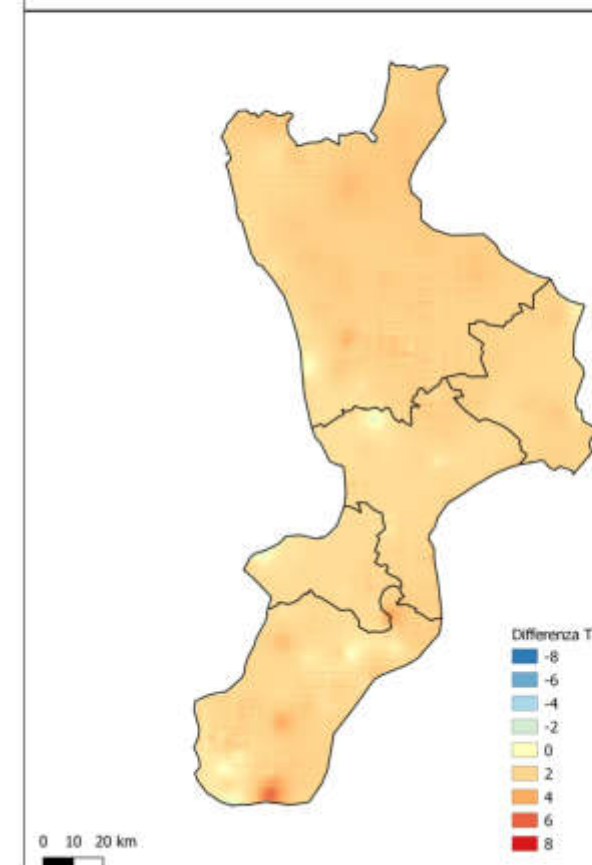
Temperatura Media Autunno 2023



Temperatura Normale Autunno



Delta Temperatura Autunno



Focus

Risulta evidente che le anomalie maggiori sono state registrate nelle zone in quota, in particolare sull'altopiano della Sila

L'approfondimento si è sviluppato in due direzioni:

- Anomalie mensili estive e autunnali su tutta la regione
- Indicatori climatici **numero di giornate estive, numero di giorni tropicali e numero di giorni con gelo** per alcune stazioni in quota.

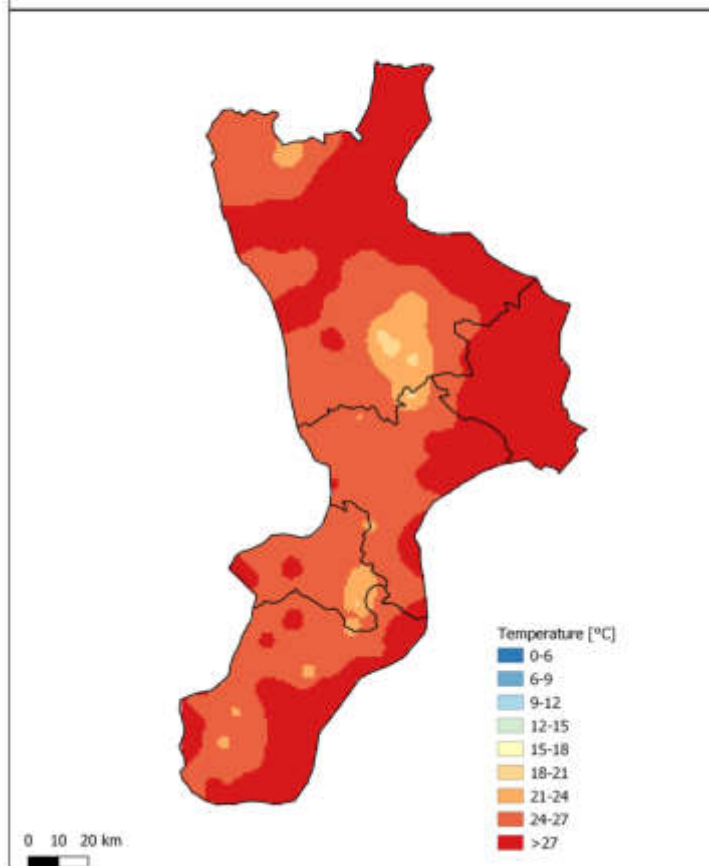
Mappe di anomalia termica

Dal mese di giugno e fino a dicembre 2023 sono state calcolate le anomalie termiche mensili: per tutto il periodo considerato, tranne che per giugno e agosto dove l'anomalia è leggermente negativa, le temperature medie hanno superato i valori normali, in modo molto significativo per i mesi di luglio e ottobre.

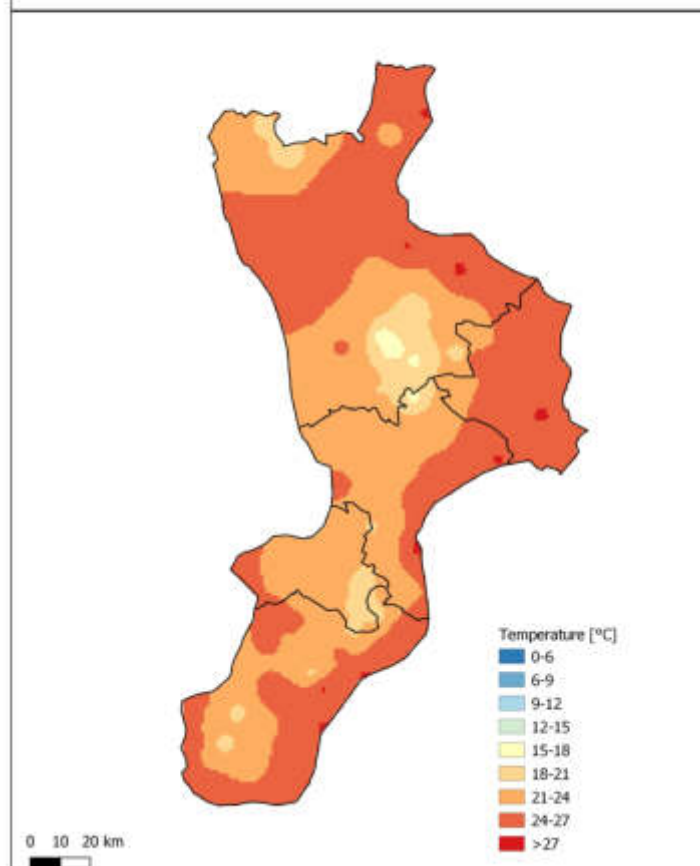
Dal calcolo dei valori medi sul territorio regionale si ottengono i dati riportati in tabella: emerge che, nei mesi di luglio e ottobre, l'anomalia termica ha raggiunto valori prossimi ai 3°C.

Luglio

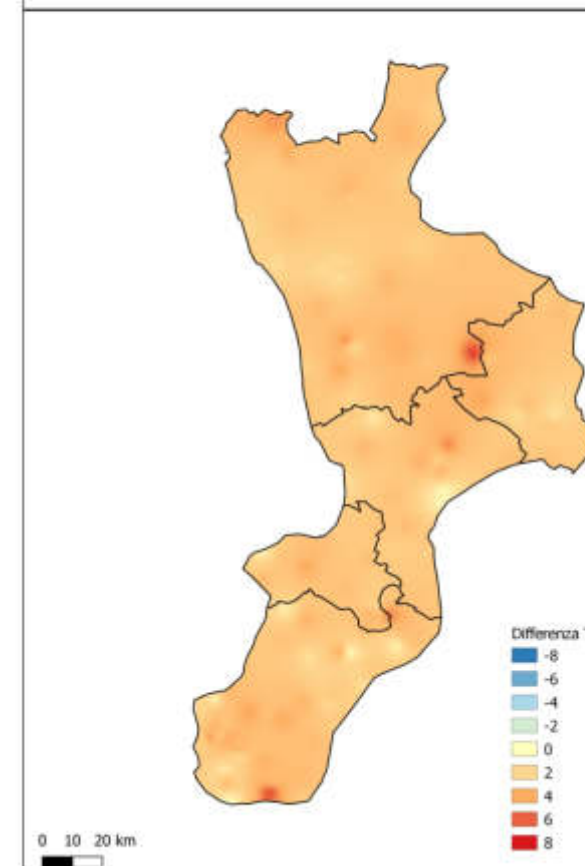
Temperatura Media Luglio 2023



Temperatura Normale Luglio

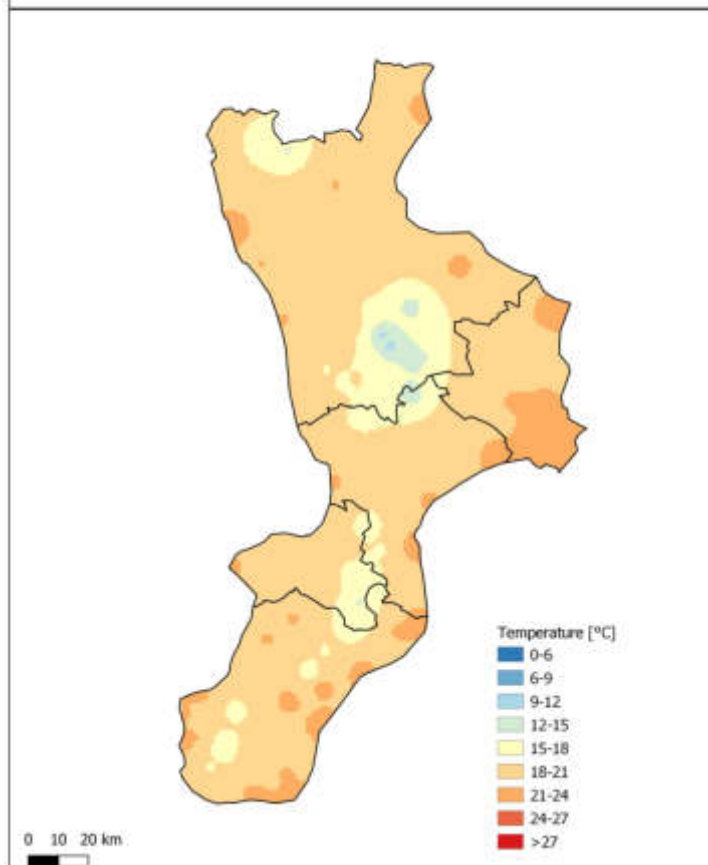


Delta Temperatura Luglio

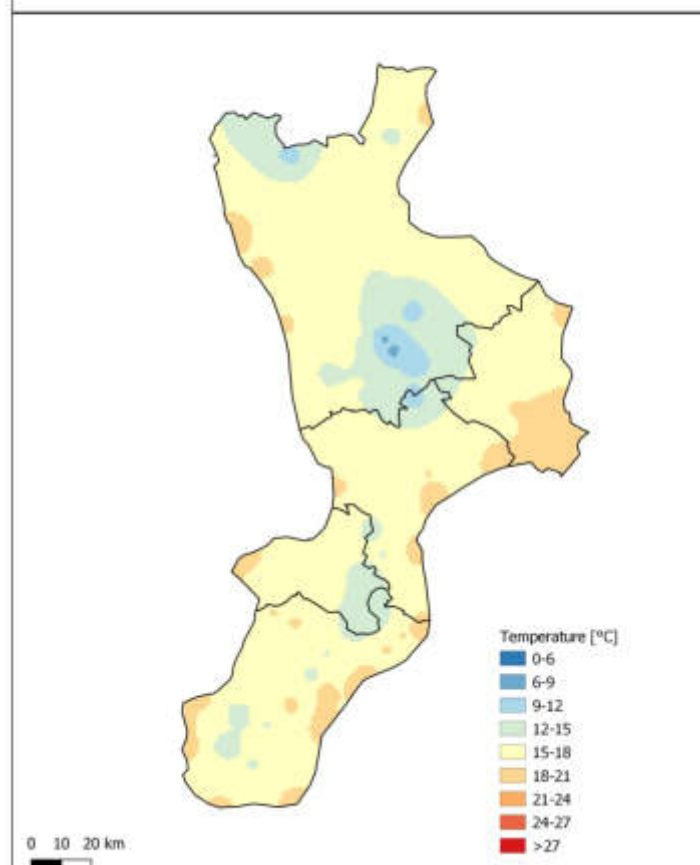


Ottobre

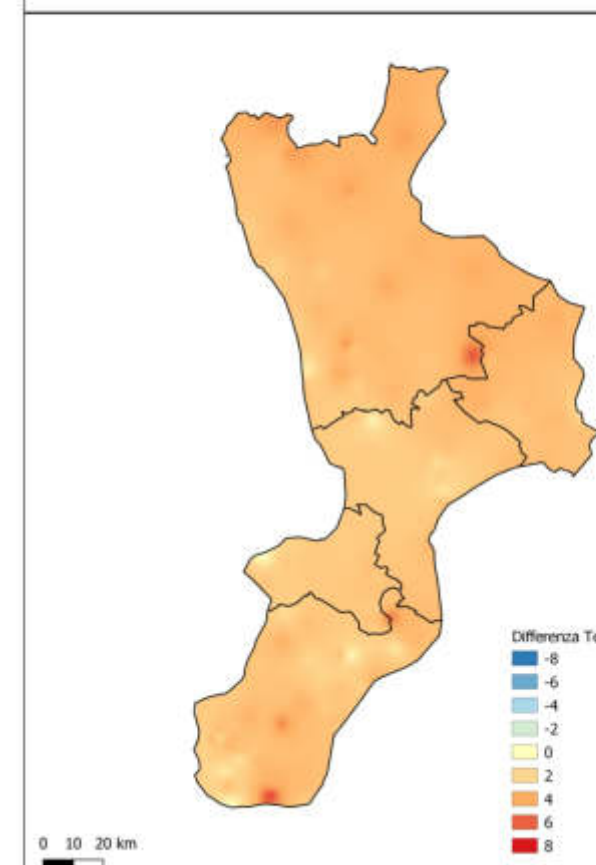
Temperatura Media Ottobre 2023



Temperatura Normale Ottobre



Delta Temperatura Ottobre



Anomalia mensile 2023

	Tmedia 2023 [°C]	Tnormale [°C]	D T [°C]
giugno	20,90	21,40	-0,50
luglio	26,67	23,85	2,82
agosto	23,70	24,05	-0,35
settembre	21,85	19,91	1,94
ottobre	19,30	16,23	2,97
novembre	13,64	12,15	1,49
dicembre	10,12	8,52	1,60

Indicatori climatici

Poichè le anomalie mensili sembrano più marcate per le stazioni quota, in particolare per quelle che ricadono sull'altopiano del Sila, per le stazioni di Nocelle - Arvo (1300 m s.l.m.), Cecita (1100 m s.l.m) e Camigliatello Monte Curcio (1779 m s.l.m.) sono stati valutati tre indicatori considerando le serie storiche dei massimi e dei minimi giornalieri di temperatura a partire dal 2000 :

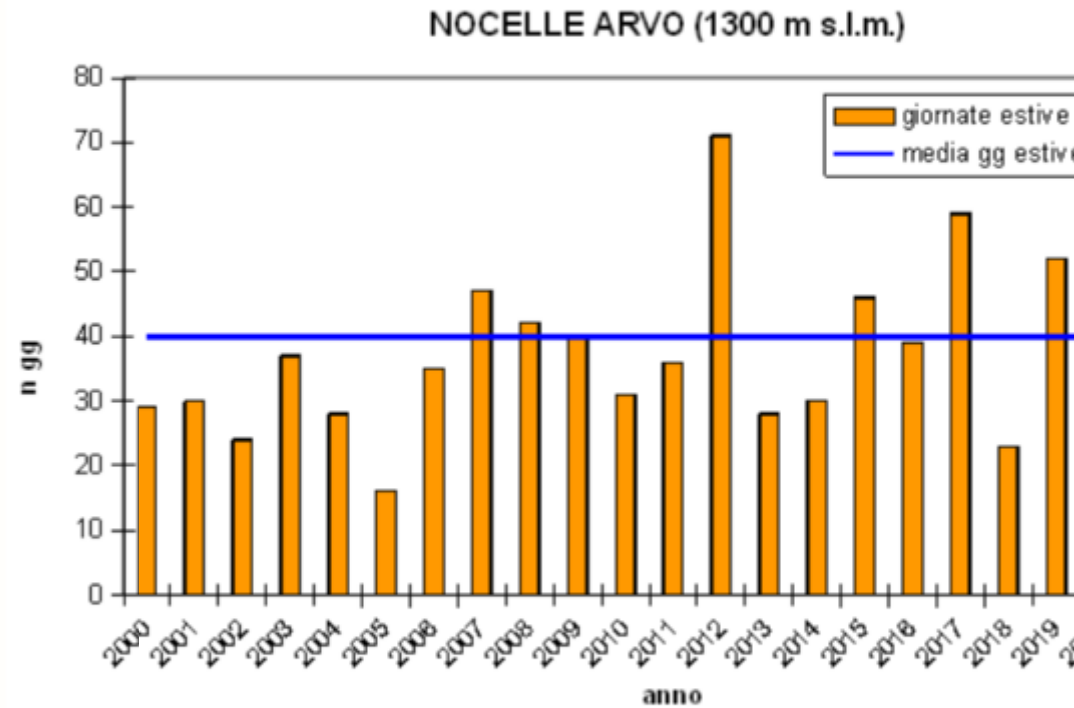
- numero di giornate estive
- numero di giorni tropicali
- numero di giorni con gelo

NOCELLE ARVO

Numero giornate estive
temperatura massima superiore a 25°C

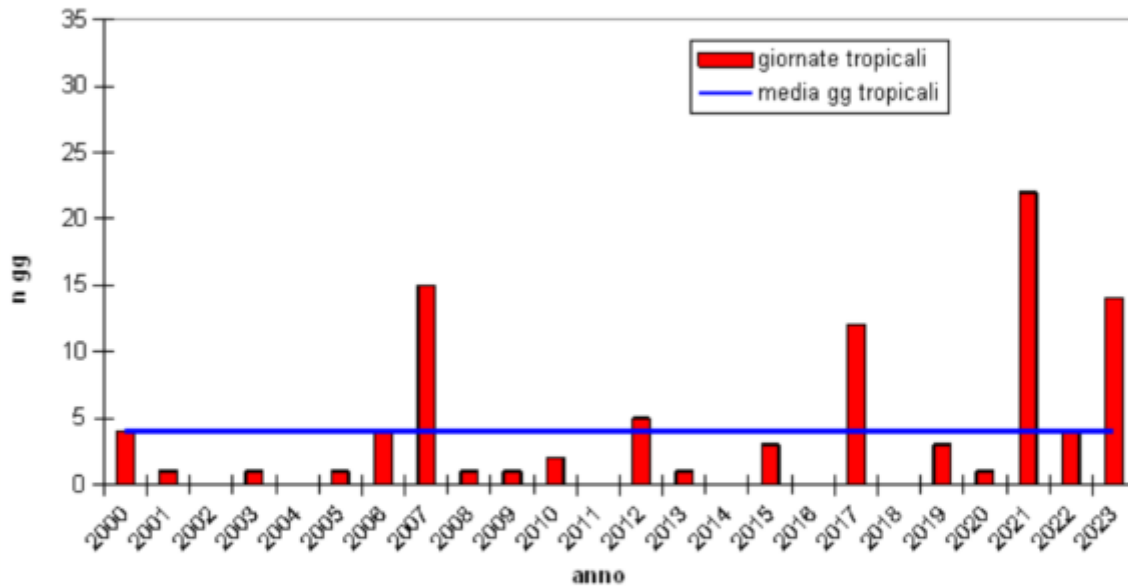
Numero giornate tropicali
temperatura massima superiore a 30°C

Numero giorni di gelo
temperatura minima inferiore a 0°C

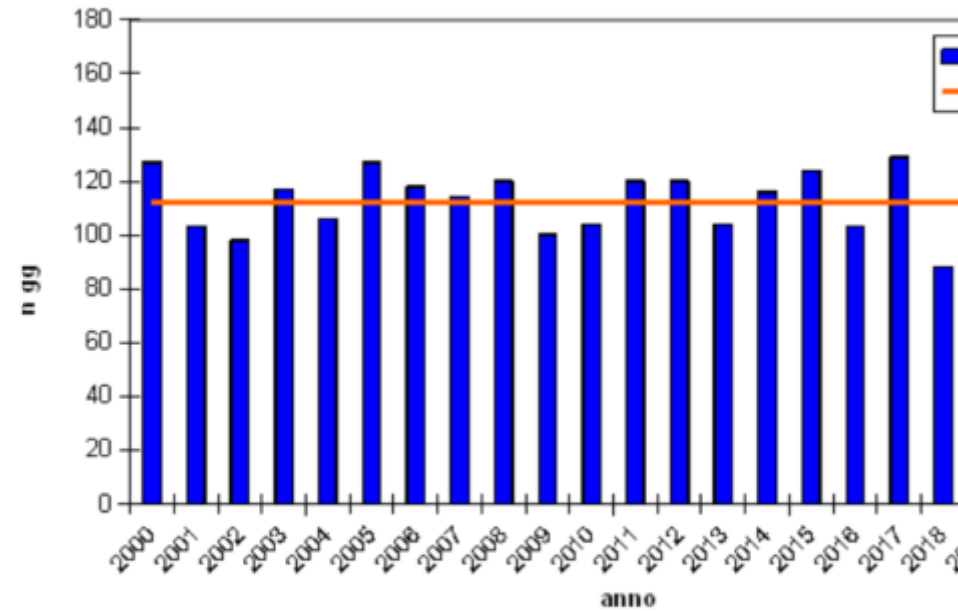


NOCELLE ARVO

NOCELLE ARVO (1300 m s.l.m.)

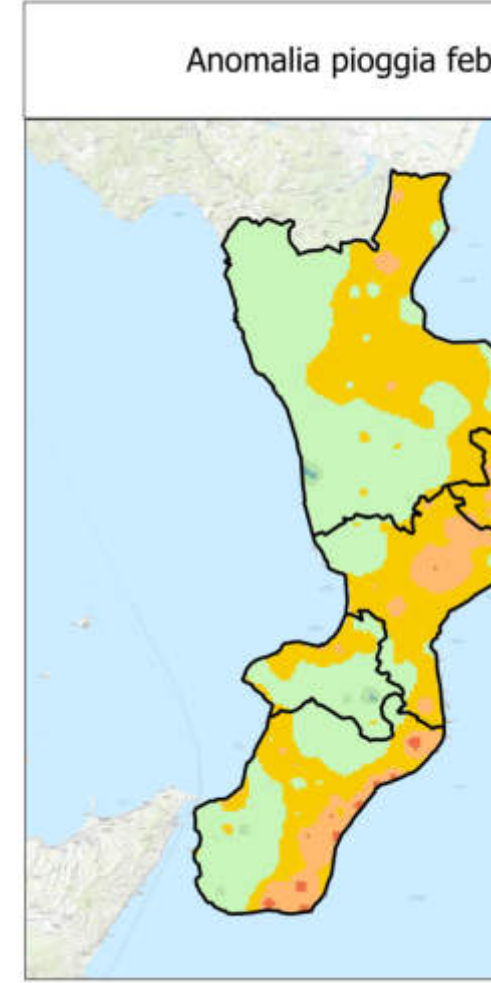
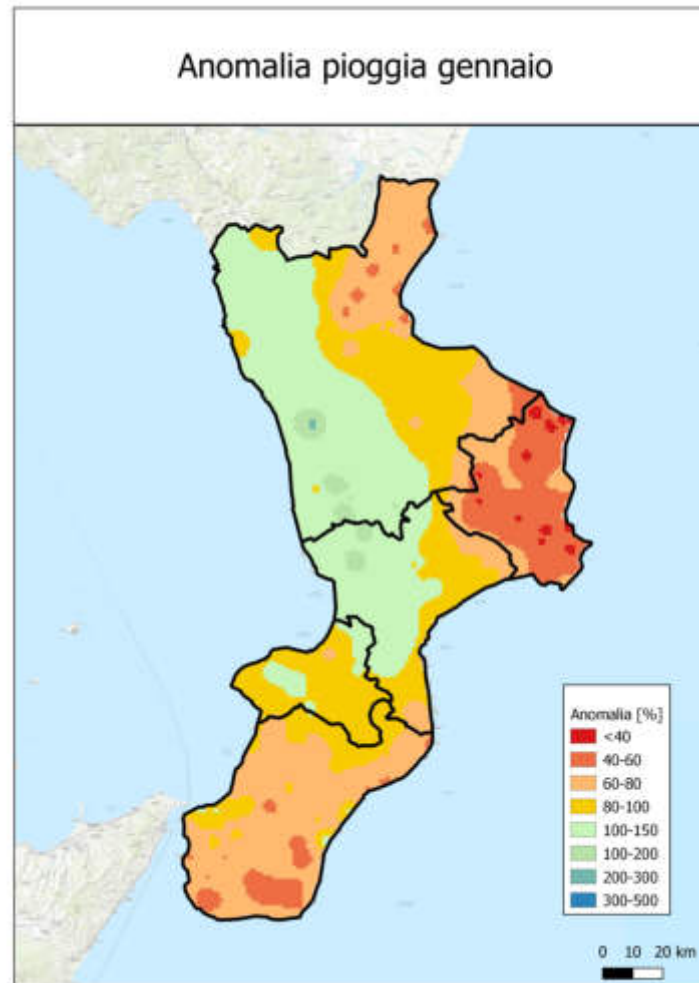
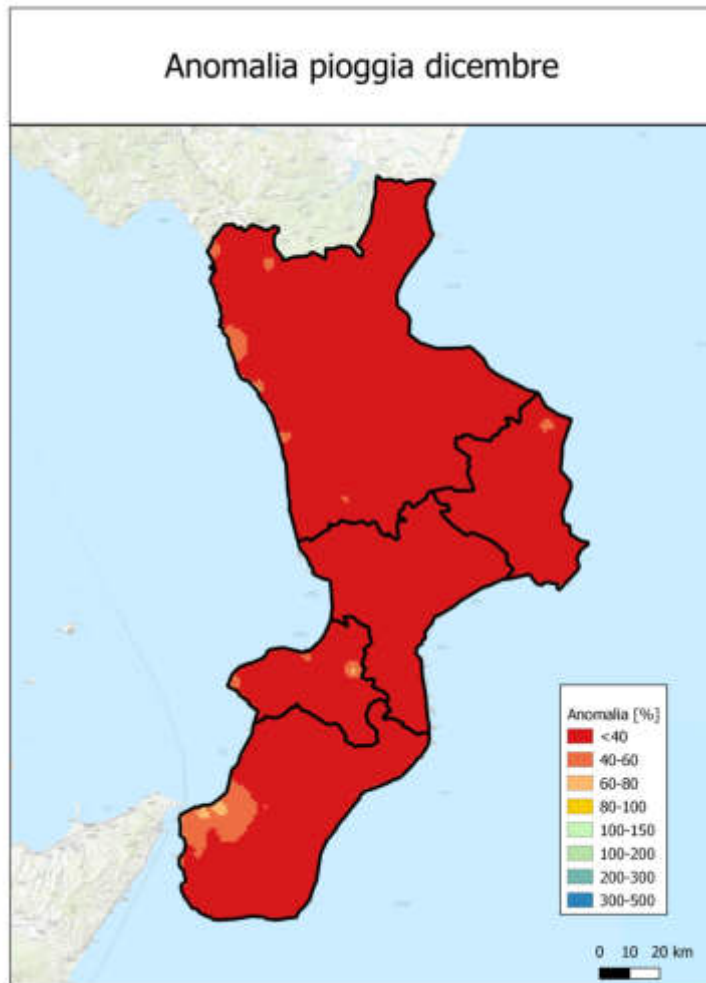


NOCELLE ARVO (1300 m s.l.m.)



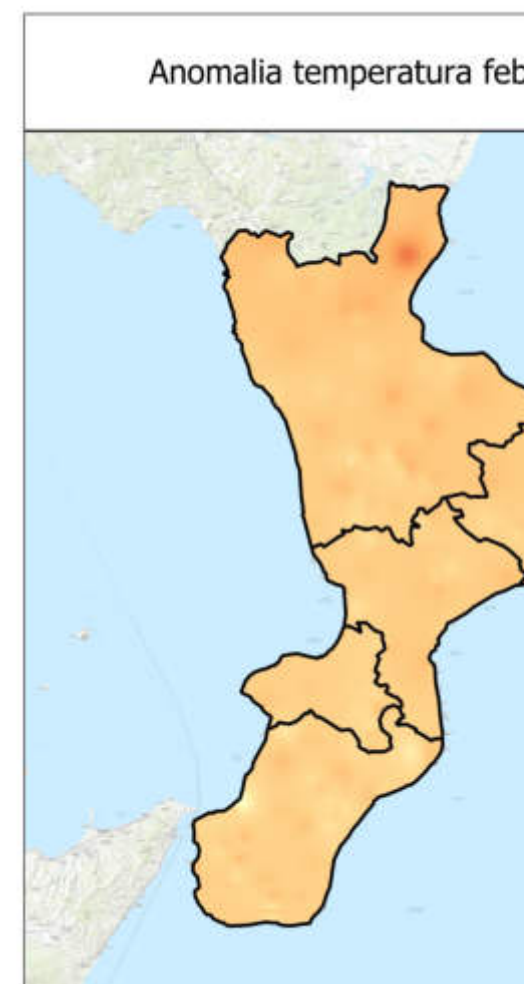
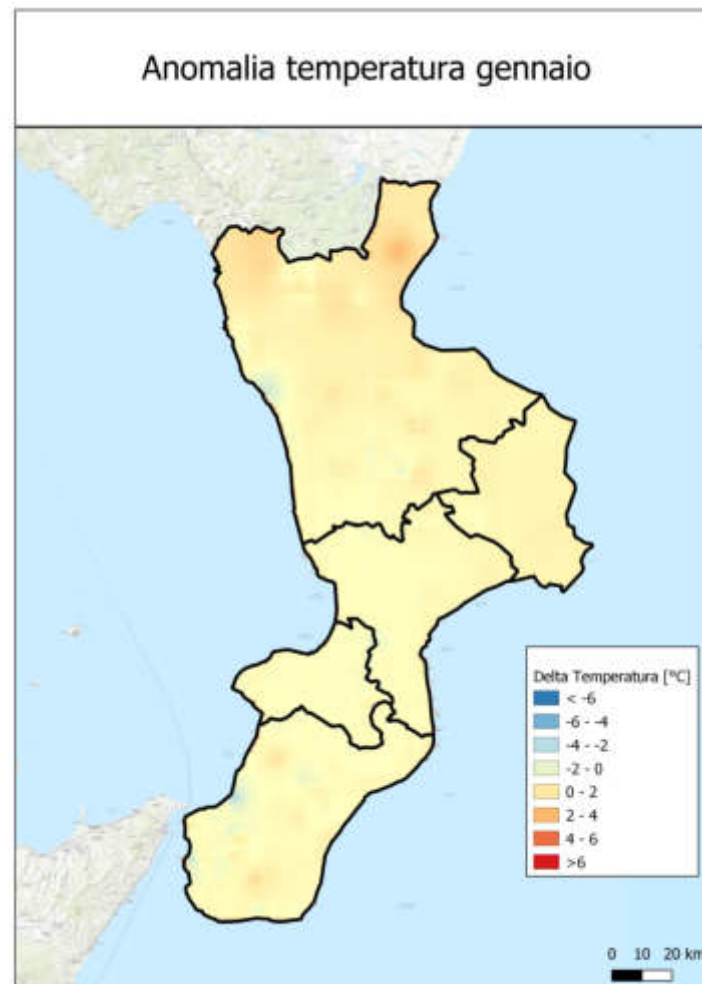
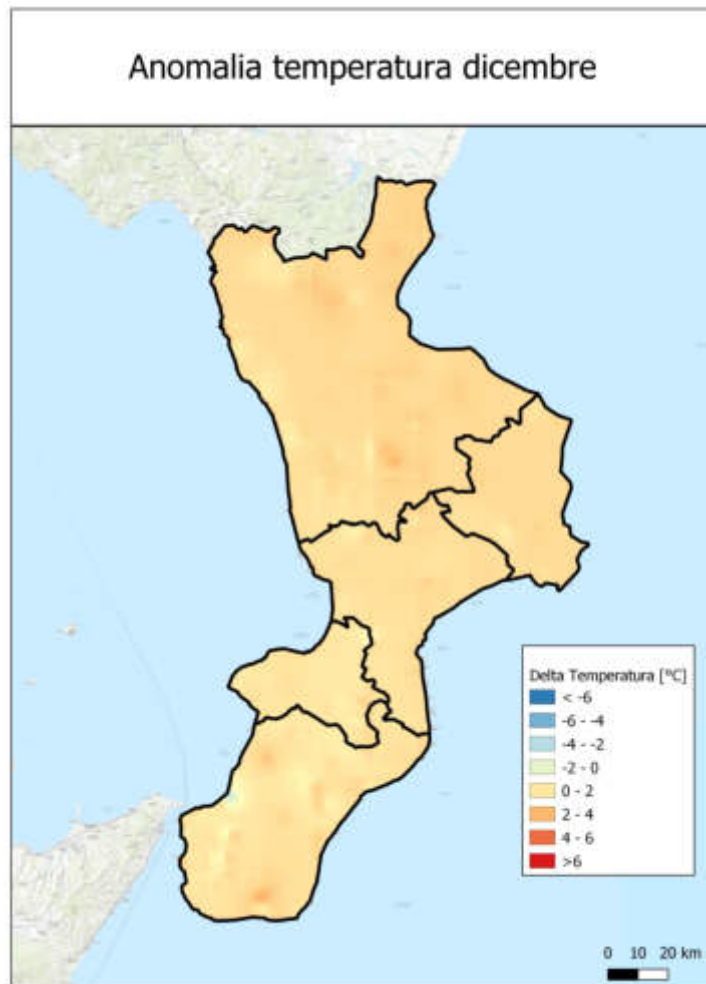
ANTICIPAZIONI - inverno 2024

• ANOMALIE PLUVIOMETRICHE



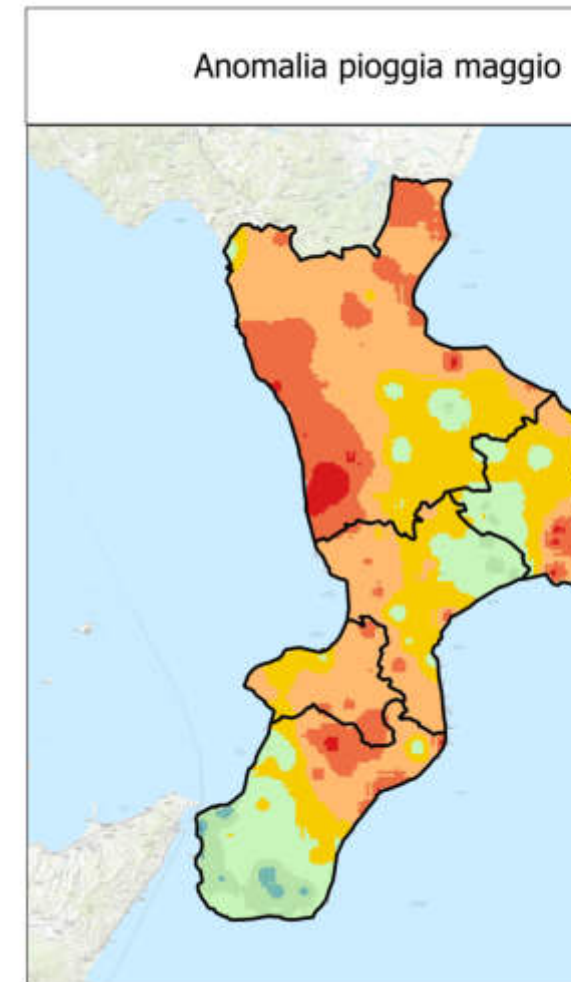
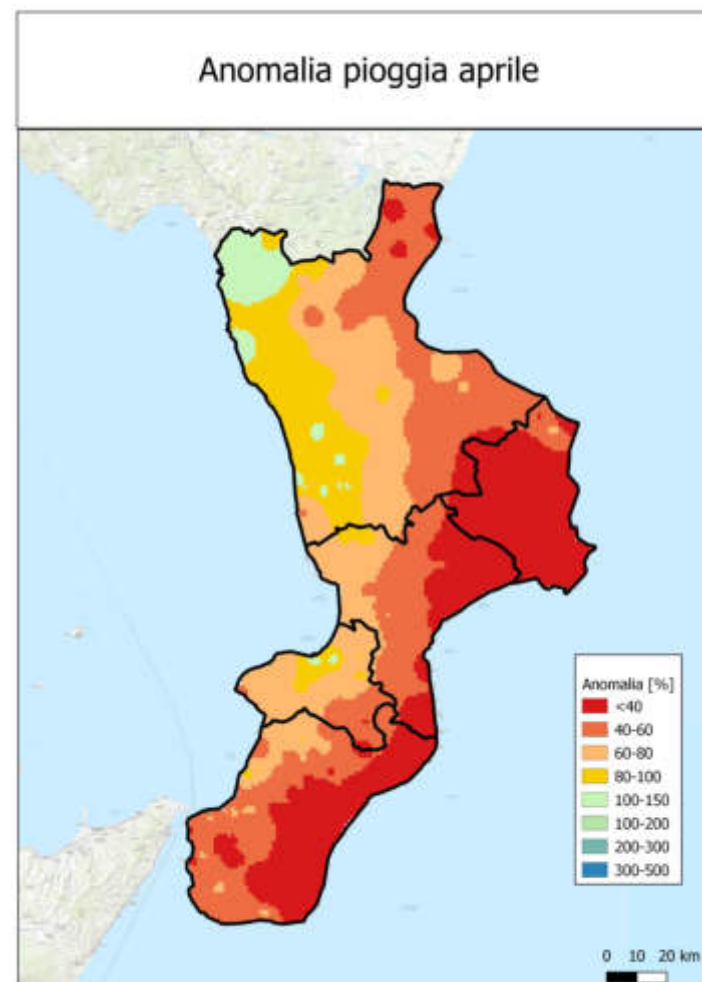
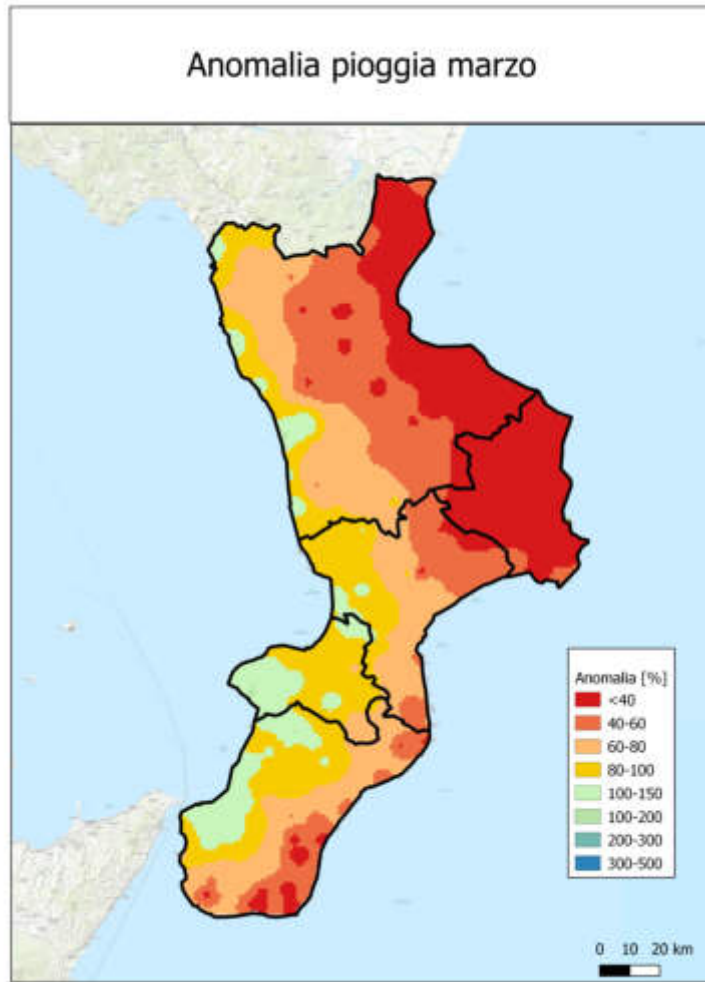
ANTICIPAZIONI - inverno 2024

- ANOMALIE TERMOMETRICHE



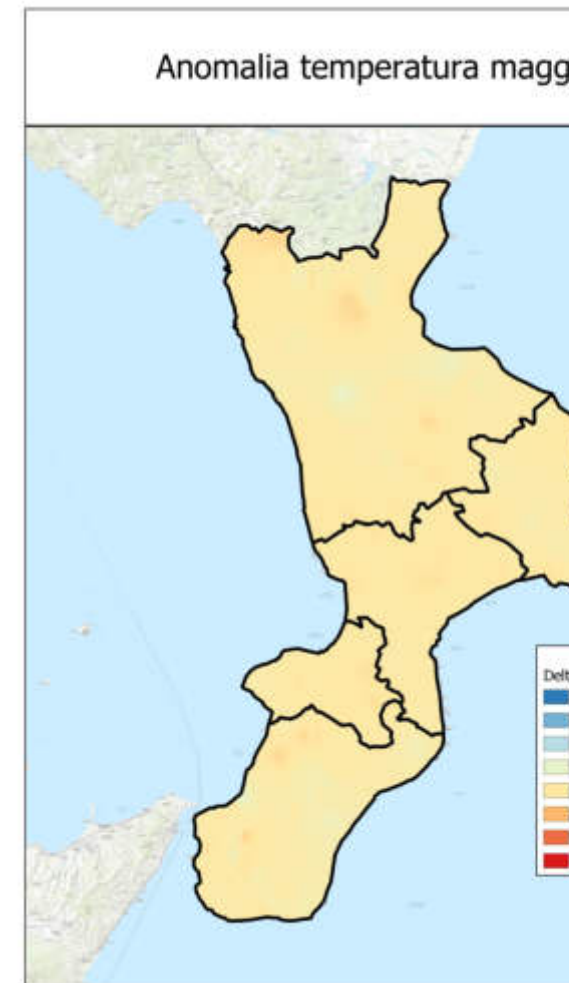
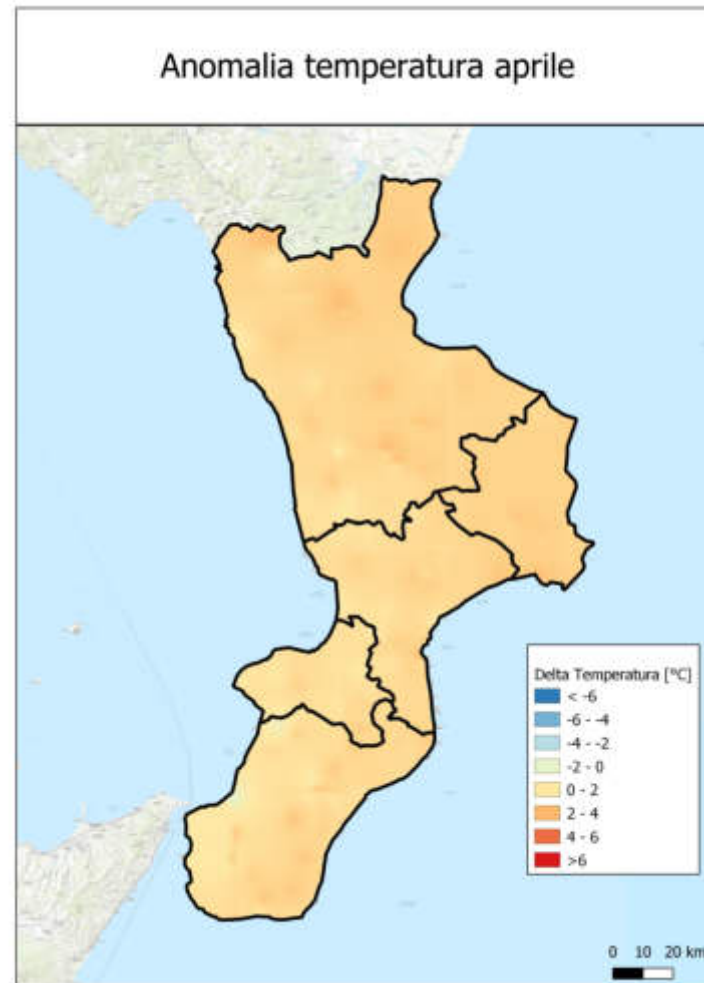
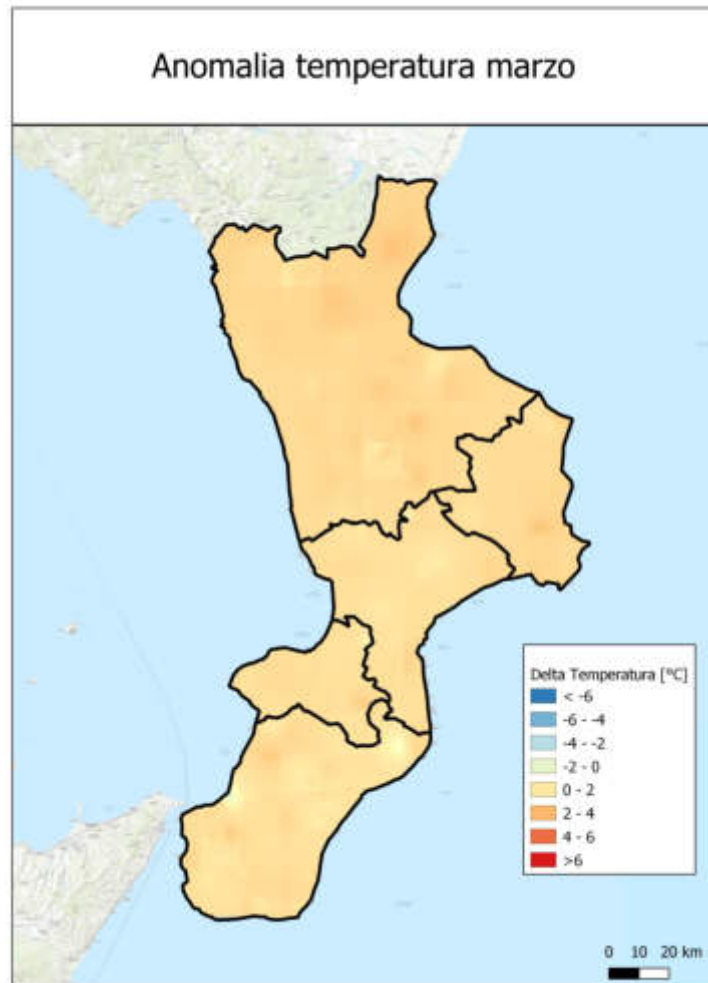
ANTICIPAZIONI - primavera 2024

• ANOMALIE PLUVIOMETRICHE



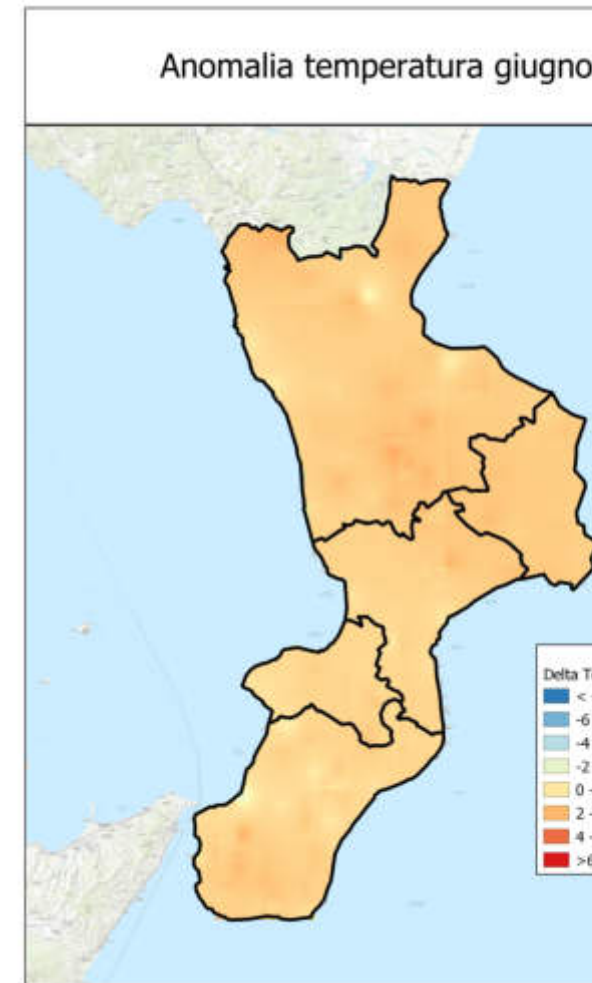
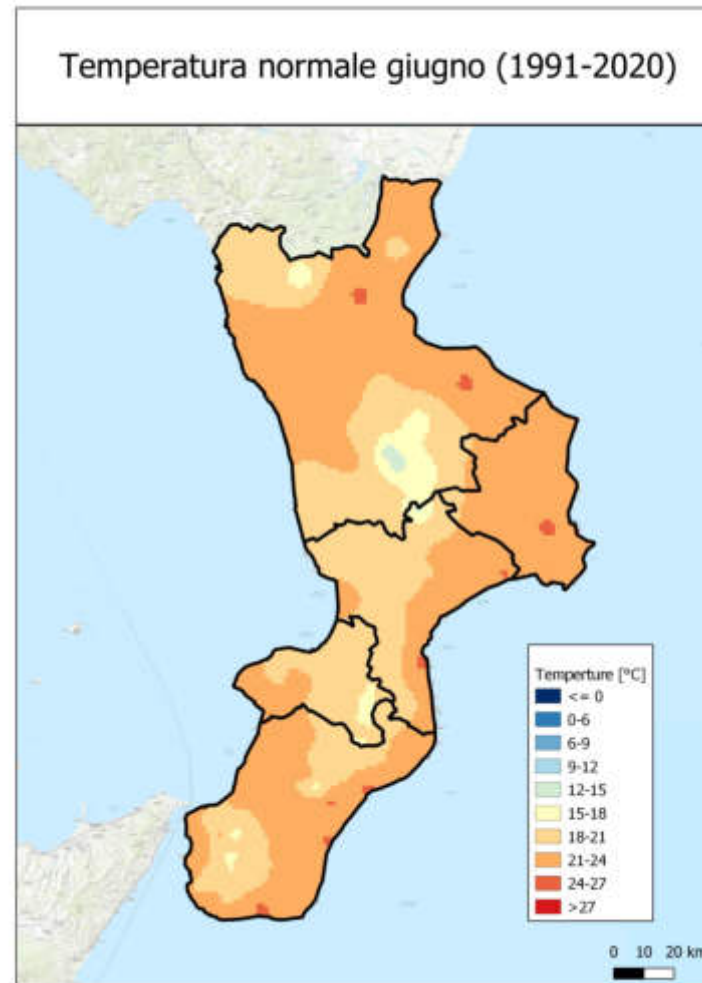
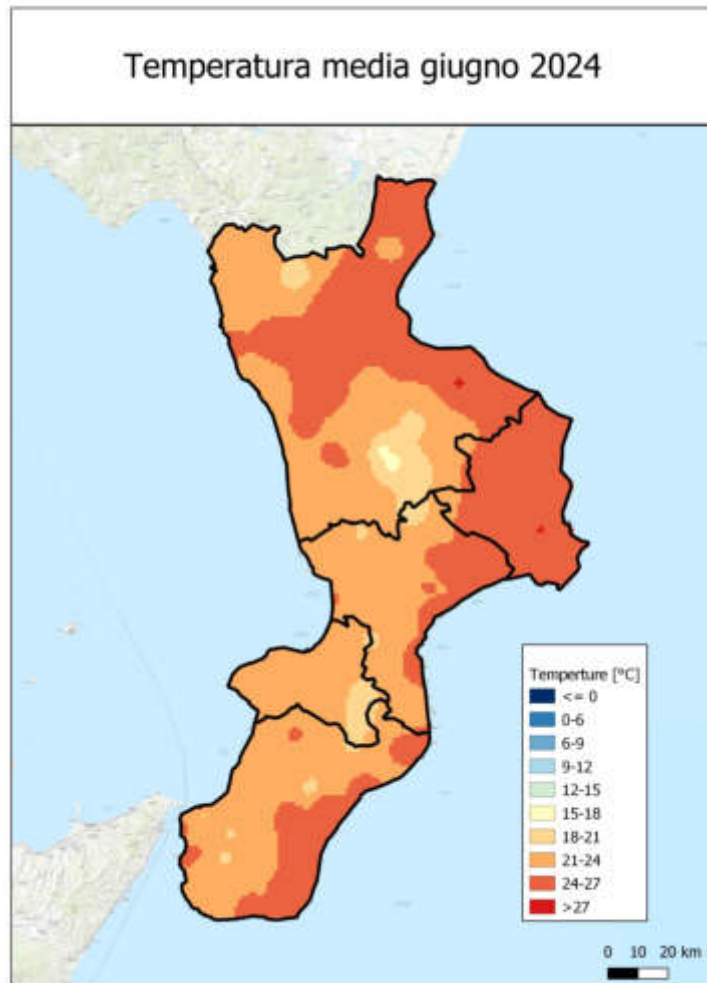
ANTICIPAZIONI - primavera 2024

- ANOMALIE TERMOMETRICHE



ANTICIPAZIONI - giugno 2024

- ANOMALIE TERMOMETRICHE



- grazie per l'attenzione